

Bereich

Speicher-Systeme

Produkt

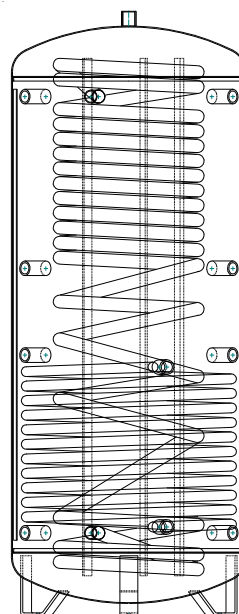
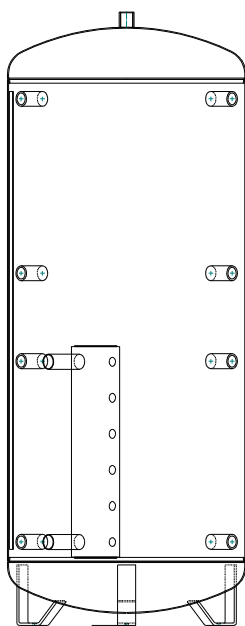
Warmwasser-, Solar-, Puffer-, Schichtspeicher

Thema

Technische Unterlagen

Code

91130000/0112



NAU
SOLAR-SYSTEM-TECHNIK

ENERGIE
FÜRS
LEBEN

Achtung:

Alle Maßangaben zu den Pufferspeichern unterliegen einer Fertigungstoleranz und können um +/- 5mm abweichen !

**Pufferspeicher auf Anfrage lieferbar bis 20.000 Liter.
Druckstufe 3bar oder 6bar.**

Inhaltsverzeichnis

| | |
|------------------------------------------------------------------|-------|
| 1. Warmwasserspeicher DUO 1T 150 - 1000 l | 4-5 |
| 2. Solarspeicher DUO 2T/P 300 - 500 l | 6-7 |
| 2. Solarspeicher DUO 2T 300 - 1000 l | 8-9 |
| 3. Technische Daten PUB, PUB-S | 10-11 |
| 4. System Pufferspeicher SPU, SPU-S, SPU-2S | 12-13 |
| 5. System Pufferspeicher SPU/TW, SPU-S/TW | 14-15 |
| 6. System Pufferspeicher SPU-2S/TW mit Rücklaufschichtrohr | 16-17 |
| 8. Schichtspeicher UNI Solar R 825 - 1500 l | 18-19 |
| 9. Schichtspeicher UNI Solar R/TW 825 - 1500 l | 20-21 |
| 10. Kompakt-System-Pufferspeicher SPU-S/K, SPU-2S/K | 22-23 |
| 11. Pufferspeicher NAU-VAL PUB 825 - 1650 l | 24-25 |
| 12. Pufferspeicher NAU-VAL PUB-S 825 - 1650 l | 26-27 |
| 13. Pufferspeicher NAU-VAL „2 in 1“ PUB-TW 825 - 1100 l | 28-29 |
| 14. Pufferspeicher NAU-VAL „2 in 1“ PUB-S/TW 825 - 1650 l | 30-31 |
| 15. Pufferspeicher NAU-VAL „2 in 1“ PUB-2S/TW 825 - 1650 l | 32-33 |
| 16. Pufferspeicher für Kaltwasser PUB-K 300 - 2000 l | 34-35 |

Technische Daten

1. Technische Daten

Warmwasserspeicher DUO 1T 150 - 1000 I

Warmwasser-Standspeicher nach DIN 4753 sowie DruckbehV, mit einem fest eingeschweißten Glattrohr-Wärmetauscher.

Behälter aus Qualitätsstahl S235JRG2, mit Qualitäts-Glasemaillierung gütegesichert entsprechend DVGW 511 und DIN 4753. Zum Schutz vor Korrosion mit Magnesiumanode ausgestattet. Ein Thermometer im oberen Speicherbereich. Mit allen erforderlichen Anschlüssen für Kalt- und Warmwasser, Heizungsvor- und rücklauf sowie einer Zirkulation. In allen Speichern sind Revisionsöffnungen, komplett mit Blinddeckel, vorhanden. Für die Aufnahme des Fühlers zur Regelung, ist am Behälter ein Hülsrohr vorhanden.

Wärmedämmung FCKW-frei, bestehend aus 50mm PU-Hartschaum bis Baugröße 500 I, Baugröße 800 und 1000, 100 mm Weichschaum mit Folienmantel.

Farbe des Folienmantels: silbergrau

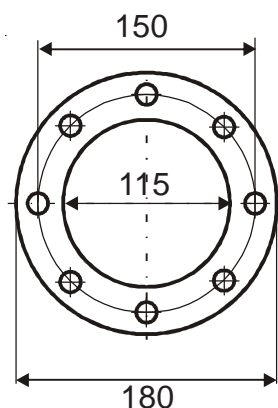
Speicher mit Fußring.

Alle Maßangaben zu den Speichern unterliegen einer Fertigungstoleranz und können um +/- 5mm abweichen !

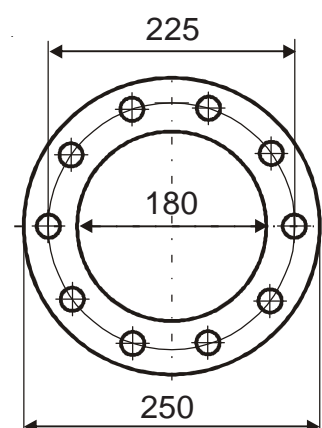
Technische Daten DUO 1T

| Warmwasserspeicher | Typ | 150 | 200 | 300 | 400 | 500 | 800 | 1000 |
|---------------------------|----------------|------|------|------|------|------|------|------|
| Speicherinhalt | l | 150 | 200 | 300 | 400 | 500 | 800 | 995 |
| Leistungsdaten | | | | | | | | |
| Maximaler Betriebsdruck | bar | 10 | 10 | 10 | 10 | 10 | 10 | 10 |
| Maximale Betriebstemp. | °C | 95 | 95 | 95 | 95 | 95 | 95 | 95 |
| Wärmetauscherfläche | m² | 1,0 | 1,0 | 1,3 | 1,6 | 1,9 | 2,8 | 3,0 |
| Inhalt Wärmetauscher | l | 5,7 | 5,7 | 7,5 | 9,4 | 11,3 | 22,8 | 24,5 |
| Dauerleistungen (10/45°C) | kW | 24,0 | 30,0 | 39,6 | 48,2 | 57,2 | 100 | 110 |
| DIN 4708 (10/45°C) | l/h | 580 | 710 | 970 | 1180 | 1400 | 2470 | 2690 |
| Leistungskennzahl | N _i | 2,3 | 3,9 | 8 | 11 | 18,9 | 35 | 41 |
| Heizwassermenge | l/h | 1000 | 1200 | 1600 | 2000 | 2400 | 4200 | 4600 |
| Druckverlust | mbar | 50 | 70 | 60 | 120 | 250 | 180 | 200 |
| Ber. Wärmeverlust | kWh/24h | 1,6 | 1,8 | 2,2 | 2,4 | 2,6 | 4,7 | 5,6 |

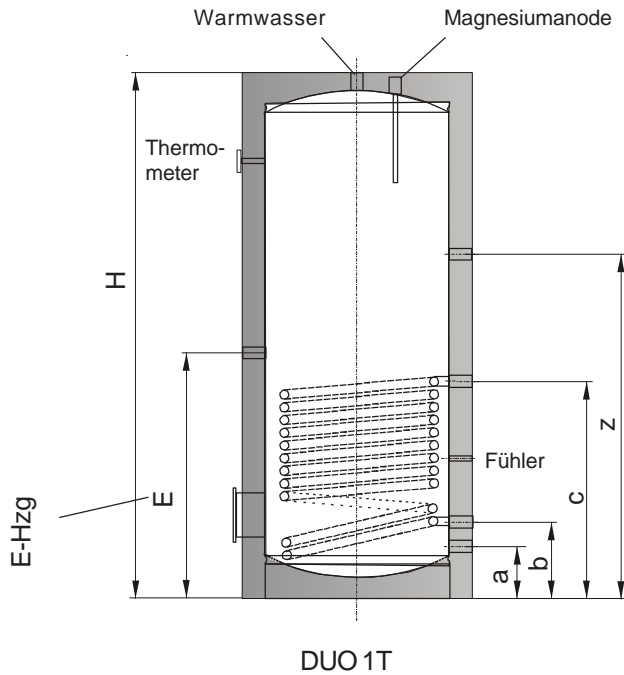
Flansch DN 110



Flansch DN 180



Abmessungen



| Warmwasserspeicher | Typ | 150 | 200 | 300 | 400 | 500 | 800 | 1000 |
|------------------------|-------|--------|--------|--------|--------|--------|--------|--------|
| Speicherinhalt | l | 150 | 200 | 300 | 400 | 500 | 800 | 995 |
| Abmessungen | | | | | | | | |
| Durchmesser mit Isol. | D mm | 600 | 600 | 600 | 700 | 750 | 990 | 990 |
| Durchmesser ohne Isol. | d mm | - | - | - | - | - | 790 | 790 |
| Höhe mit Isolierung | H mm | 969 | 1232 | 1697 | 1660 | 1783 | 1762 | 2102 |
| Kippmaß | mm | 1140 | 1370 | 1800 | 1750 | 1970 | 1743 | 2093 |
| Gewicht | kg | 69 | 79 | 120 | 151 | 195 | 280 | 373 |
| Flansch | DN | 110 | 110 | 110 | 110 | 110 | 180 | 180 |
| Anschlusshöhen | | | | | | | | |
| Kaltwasser | a mm | 110 | 110 | 110 | 127 | 110 | 180 | 180 |
| Rücklauf Kessel | b mm | 180 | 180 | 186 | 225 | 188 | 285 | 285 |
| Vorlauf Kessel | c mm | 520 | 630 | 586 | 655 | 670 | 810 | 810 |
| Zirkulation | z mm | 660 | 780 | 1051 | 1085 | 1100 | 1200 | 1200 |
| Warmwasser | | oben | oben | oben | oben | oben | oben | oben |
| E-Einschraubheizung | E mm | 660 | 800 | 785 | 814 | 800 | 920 | 1060 |
| Anschlüsse | | | | | | | | |
| Kaltwasser | AG | 1" | 1" | 1" | 1" | 1" | 1 1/2" | 1 1/2" |
| Warmwasser | AG | 1" | 1" | 1" | 1" | 1" | 1 1/2" | 1 1/2" |
| Zirkulation | AG | 3/4" | 3/4" | 3/4" | 3/4" | 3/4" | 1 1/4" | 1 1/4" |
| Rücklauf Heizung | AG | 3/4" | 3/4" | 3/4" | 3/4" | 3/4" | 3/4" | 3/4" |
| Vorlauf Heizung | AG | 3/4" | 3/4" | 3/4" | 3/4" | 3/4" | 3/4" | 3/4" |
| E-Einschraubheizung | IG | 1 1/2" | 1 1/2" | 1 1/2" | 1 1/2" | 1 1/2" | 1 1/2" | 1 1/2" |
| Fühlerhülrohr | Øi mm | 9 | 9 | 9 | 9 | 9 | 9 | 9 |
| Magnesiumanode | IG | 1 1/4" | 1 1/4" | 1 1/4" | 1 1/4" | 1 1/4" | 1 1/4" | 1 1/4" |



Technische Daten

2. Technische Daten

A) Solarspeicher DUO 2T-P 300 - 500

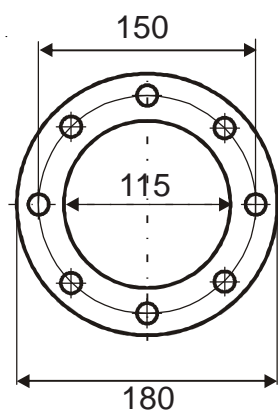
Warmwasser-Solarspeicher nach DIN 4753 sowie DruckbehV, mit zwei fest eingeschweißten Glattrohr-Wärmetauschern. Behälter aus Qualitätsstahl S235JRG2, mit Qualitäts-Glasmaillierung gütegesichert entsprechend DVGW 511 und DIN 4753. Zum Schutz vor Korrosion mit Magnesiumanode ausgestattet. Ein Thermometer im oberen Speicherbereich. Mit allen erforderlichen Anschlüssen für Kalt- und Warmwasser, Heizungsvor- und rücklauf sowie einer Zirkulation. In allen Speichern sind Revisionsöffnungen, komplett mit Blindeckel, vorhanden. Für die Aufnahme der Fühler sind am Behälter zwei Hülsrohre vorhanden. Wärmedämmung FCKW-frei, bestehend aus 100mm PU-Weichschaum mit Folienmantel, abnehmbar.

Farbe des Folienmantels: silbergrau

Technische Daten

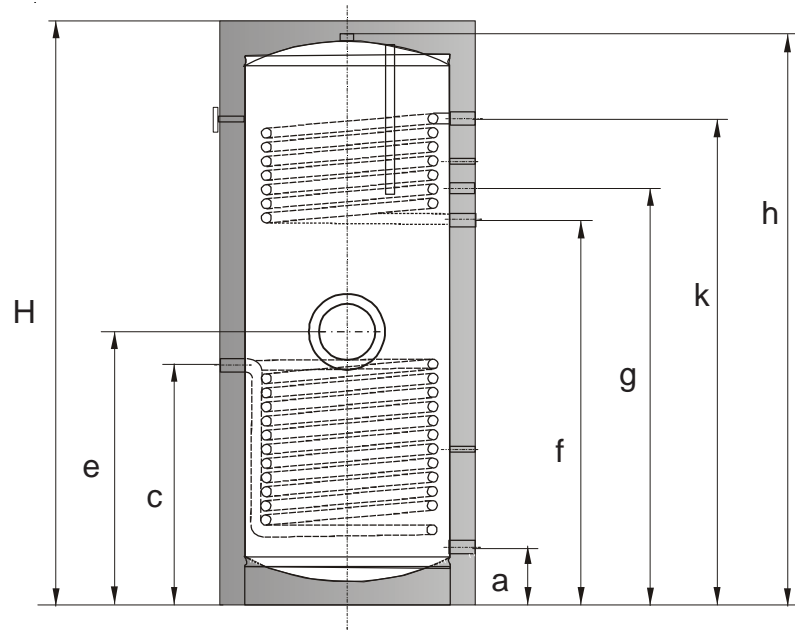
| Solarspeicher | Typ | 300 | 400 | 500 |
|----------------------------------|----------------|------|------|------|
| Speicherinhalt | l | 400 | 500 | 800 |
| Leistungsdaten | | | | |
| Maximaler Betriebsdruck | bar | 10 | 10 | 10 |
| Maximale Betriebstemp. | °C | 95 | 95 | 95 |
| Wärmetauscherfläche oben | m ² | 1,1 | 1,1 | 1,3 |
| Wärmetauscher Inhalt | l | 6,3 | 6,3 | 7,5 |
| Dauerleistungen (10/45°C) | kW | 27,0 | 29,4 | 33,9 |
| nach DIN 4708 (10/45°C) | l/h | 605 | 720 | 830 |
| Leistungskennzahl | N _L | 1,8 | 2,1 | 2,5 |
| Heizwassermenge | l/h | 1000 | 1200 | 1400 |
| Druckverlust | mbar | 35 | 45 | 55 |
| Wärmetauscherfläche unten | m ² | 1,3 | 1,6 | 1,9 |
| Wärmetauscher Inhalt | l | 7,5 | 9,4 | 11,3 |
| Dauerleistungen | kW | 39,6 | 48,2 | 57,2 |
| nach DIN 4708 (80°C, 10/45°C) | l/h | 970 | 1180 | 1400 |
| Leistungskennzahl | N _L | 8 | 11 | 14 |
| Heizwassermenge | l/h | 1600 | 2000 | 2400 |
| Druckverlust | mbar | 90 | 120 | 250 |

Flansch DN 110



Technische Daten

Abmessungen



| Solarspeicher | Typ | 300 | 400 | 500 |
|-----------------------------|------|--------|--------|--------|
| Speicherinhalt | l | 300 | 400 | 500 |
| Durchmesser mit Isolierung | D mm | 700 | 800 | 850 |
| Durchmesser ohne Isolierung | d mm | 500 | 600 | 650 |
| Höhe mit Isolierung | H mm | 1740 | 1703 | 1826 |
| Höhe ohne Isolierung | h mm | 1617 | 1580 | 1703 |
| Kippmaß | mm | 1800 | 1800 | 1970 |
| Gewicht | kg | 129 | 166 | 215 |
| Flansch | DN | 110 | 110 | 110 |
| Kaltwasser | a mm | 114 | 138 | 140 |
| Rücklauf / Vorlauf Solar | c mm | 614 | 634 | 650 |
| Flansch | e mm | 701 | 770 | 780 |
| Rücklauf Heizung | f mm | 951 | 964 | 1020 |
| Zirkulation | g mm | 1051 | 1060 | 1125 |
| Vorlauf Heizung | k mm | | 1261 | 1325 |
| Warmwasser | h mm | 1617 | 1738 | 1703 |
| Anschlüsse | | | | |
| Kaltwasser | AG | 1" | 1" | 1" |
| Warmwasser | AG | 1" | 1" | 1" |
| Zirkulation | AG | 3/4" | 3/4" | 3/4" |
| Rücklauf Heizung | AG | 3/4" | 3/4" | 3/4" |
| Vorlauf Heizung | AG | 3/4" | 3/4" | 3/4" |
| Rücklauf Solar | AG | 3/4" | 3/4" | 3/4" |
| Vorlauf Solar | AG | 3/4" | 3/4" | 3/4" |
| Magnesiumanode | IG | 1 1/4" | 1 1/4" | 1 1/4" |
| Fühlerhülsrohr Øi | mm | 9 | 9 | 9 |



Technische Daten

2. Technische Daten

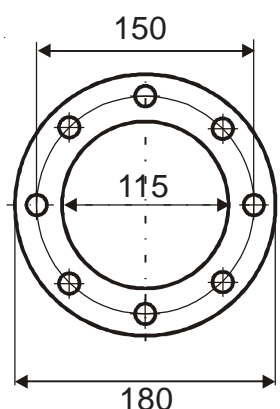
B) Solarspeicher DUO 2T 300 - 1000

Warmwasser-Solarspeicher nach DIN 4753 sowie DruckbehV, mit zwei fest eingeschweißten Glattrohr-Wärmetauschern. Behälter aus Qualitätsstahl S235JRG2, mit Qualitäts-Glasmaillierung gütegesichert entsprechend DVGW 511 und DIN 4753. Zum Schutz vor Korrosion mit Magnesiumanode ausgestattet. Ein Thermometer im oberen Speicherbereich. Mit allen erforderlichen Anschlüssen für Kalt- und Warmwasser, Heizungsvor- und rücklauf sowie einer Zirkulation. In allen Speichern sind Revisionsöffnungen, komplett mit Blinddeckel, vorhanden. Für die Aufnahme der Fühler sind am Behälter zwei Hülsrohre vorhanden. Wärmedämmung FCKW-frei, bestehend aus 50mm PU-Hartschaum bis Baugröße 500 l, Baugröße 800 und 1000, 100 mm Weichschaum mit Folienmantel. Farbe des Folienmantels: silbergrau

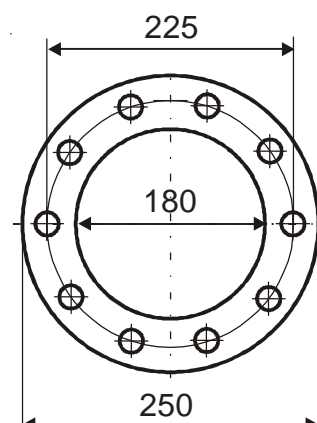
Technische Daten

| Solarspeicher | Typ | 300 | 400 | 500 | 800 | 1000 |
|----------------------------------|----------------|------|------|------|------|------|
| Speicherinhalt | l | | 400 | 500 | 800 | 975 |
| Leistungsdaten | | | | | | |
| Maximaler Betriebsdruck | bar | 10 | 10 | 10 | 10 | 10 |
| Maximale Betriebstemp. | °C | 95 | 95 | 95 | 95 | 95 |
| Wärmetauscherfläche oben | m² | 1,0 | 1,0 | 1,3 | 2,0 | 2,0 |
| Wärmetauscher Inhalt | l | 6,3 | 6,3 | 7,5 | 16 | 16 |
| Dauerleistungen (10/45°C) | kW | 27 | 29,4 | 33,9 | 49,8 | 49,8 |
| nach DIN 4708 (10/45°C) | l/h | 605 | 720 | 830 | 1220 | 1220 |
| Leistungskennzahl | N _L | 2,3 | 4,9 | 8,8 | 13 | 13 |
| Heizwassermenge | l/h | 1000 | 1200 | 1400 | 2100 | 2100 |
| Druckverlust | mbar | 35 | 45 | 55 | 40 | 40 |
| Wärmetauscherfläche unten | m² | 1,3 | 1,6 | 1,9 | 2,8 | 3,0 |
| Wärmetauscher Inhalt | l | 7,5 | 9,4 | 11,3 | 22,8 | 24,5 |
| Dauerleistungen | kW | 39,6 | 48,2 | 57,2 | 101 | 110 |
| nach DIN 4708 (80°C, 10/45°C) | l/h | 970 | 1180 | 1400 | 2470 | 2690 |
| Leistungskennzahl | N _L | 8 | 11 | 18,9 | 35 | 41 |
| Heizwassermenge | l/h | 1600 | 2000 | 2400 | 4200 | 4600 |
| Druckverlust | mbar | 90 | 120 | 250 | 180 | 200 |

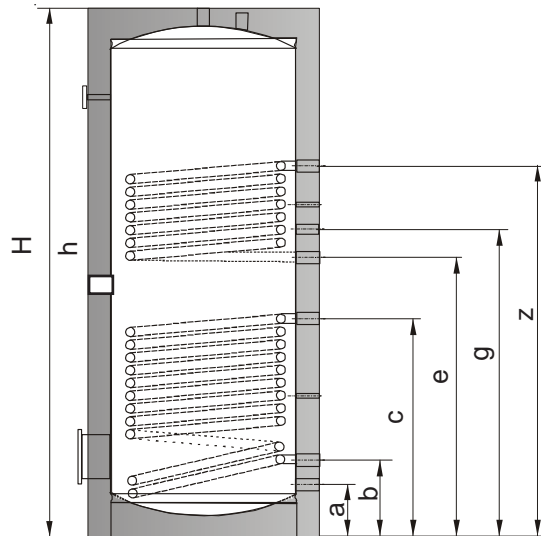
Flansch DN 110



Flansch DN 180



Abmessungen



| Solarspeicher | Typ | 300 | 400 | 500 | 800 | 1000 |
|------------------------------------|------|--------|--------|--------|--------|--------|
| Speicherinhalt | l | 300 | 400 | 500 | 800 | 975 |
| Abmessungen | | | | | | |
| Durchmesser mit Isolierung | D mm | 600 | 700 | 750 | 990 | 990 |
| Durchmesser ohne Isolierung | d mm | - | - | - | 790 | 790 |
| Höhe mit Isolierung | H mm | 1697 | 1660 | 1783 | 1790 | 2140 |
| Kippmaß | mm | 1800 | 1750 | 1970 | 1892 | 2245 |
| Gewicht | kg | 114 | 166 | 215 | 344 | 400 |
| Flansch | DN | 110 | 110 | 110 | 180 | 180 |
| Anschlusshöhen | | | | | | |
| Kaltwasser | a mm | 110 | 127 | 110 | 157 | 180 |
| Rücklauf Solar | b mm | 186 | 205 | 205 | 280 | 320 |
| Vorlauf Solar | c mm | 586 | 635 | 685 | 967 | 810 |
| Rücklauf Heizung | e mm | 951 | 965 | 1020 | 1127 | 1097 |
| Zirkulation | z mm | 1051 | 1065 | 1125 | 1227 | 1197 |
| Vorlauf Heizung | g mm | 1221 | 1261 | 1325 | 1567 | 1482 |
| Warmwasser | mm | 1697 | 1465 | 1595 | oben | oben |
| Muffe für Einschraubheizung 1 1/2" | E mm | 1 1/2" | 1 1/2" | 1 1/2" | 1 1/2" | 1 1/2" |
| Anschlüsse | | | | | | |
| Kaltwasser | AG | 1" | 1" | 1" | 1 1/2" | 1 1/2" |
| Warmwasser | AG | 1" | 1" | 1" | 1 1/2" | 1 1/2" |
| Zirkulation | AG | 3/4" | 3/4" | 3/4" | 1 1/4" | 1 1/4" |
| Rücklauf Heizung | AG | 3/4" | 3/4" | 3/4" | 3/4" | 3/4" |
| Vorlauf Heizung | AG | 3/4" | 3/4" | 3/4" | 3/4" | 3/4" |
| Rücklauf Solar | AG | 3/4" | 3/4" | 3/4" | 3/4" | 3/4" |
| Vorlauf Solar | AG | 3/4" | 3/4" | 3/4" | 3/4" | 3/4" |
| E-Einschraubheizung | IG | 1 1/2" | 1 1/2" | 1 1/2" | 1 1/2" | 1 1/2" |
| Magnesiumanode | IG | 1 1/4" | 1 1/4" | 1 1/4" | 1 1/4" | 1 1/4" |
| Fühlerhülsrohr Øi | mm | 9 | 9 | 9 | 9 | 9 |

Alle Maßangaben zu den Speichern unterliegen einer Fertigungstoleranz und können um +/- 5mm abweichen !



Technische Daten

3. Pufferspeicher PUB 300 – 1100 I, PUB-S 600 I

Der Pufferspeicher ist aus Qualitätsstahl S235 JRG2 gefertigt. Der Speicher ist außen rostschutzgrundiert und innen roh. Eine 90 mm starke Weichschaum-Wärmedämmung mit Folienmantel sorgt für geringste Stillstandsverluste. Bei der Ausführung PUB-S ist ein Glattrohrwärmetauscher für Solaranbindung eingebaut.

Alle Speicher können individuell nach Wunsch selber zusammengeatellt werden.

Siehe Preisliste

Max. Betriebsdruck: 3 bar

Max. Betriebstemperatur: 95°C

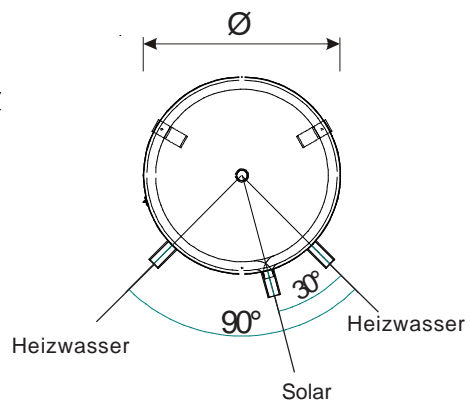
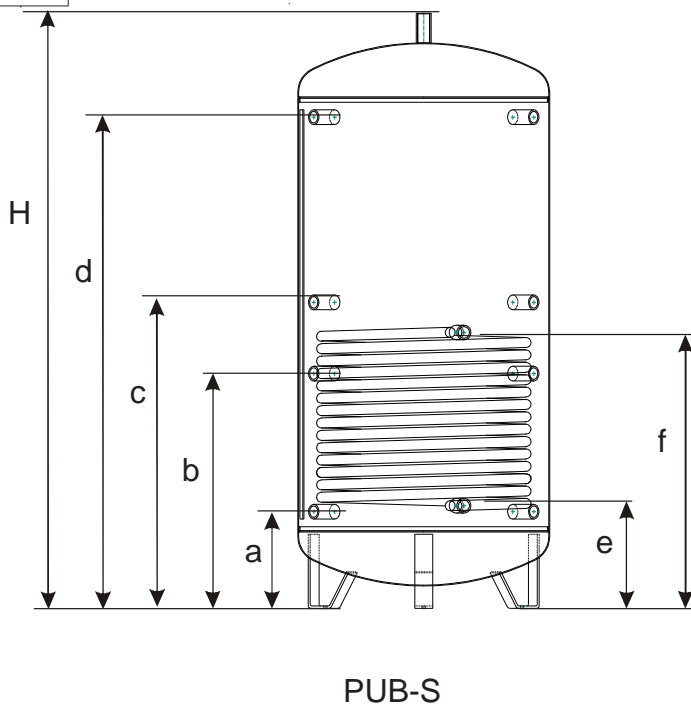
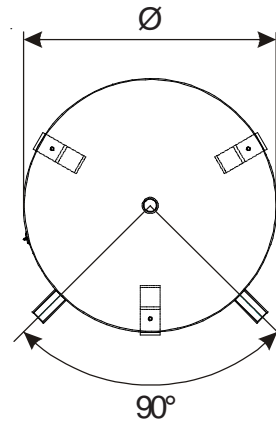
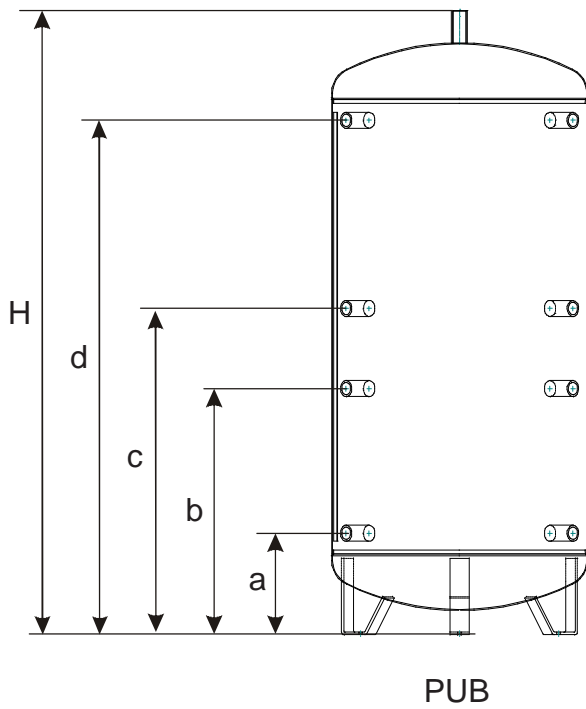
Achtung:

Alle Maßangaben zu den Pufferspeichern unterliegen einer Fertigungstoleranz und können um +/- 5mm abweichen !

Abmessungen

| Pufferspeicher | | 300 | 600 | 1000 | 1000 | 1100 |
|-----------------------|------|-------------------------------------|--------|--------|--------|--------|
| Speicherinhalt | l | 300 | 600 | 1000 | 1000 | 1100 |
| Betriebsdruck | bar | 3 | 3 | 3 | 3 | 3 |
| Abmessungen | | | | | | |
| Ø ohne Isolierung | mm | 550 | 750 | 750 | 850 | 850 |
| Ø mit Isolierung | mm | 730 | 930 | 930 | 1030 | 1030 |
| Höhe / Entlüftung | H mm | 1484 | 1731 | 2483 | 2008 | 2180 |
| Kippmaß | mm | 1510 | 1761 | 2510 | 2051 | 2219 |
| Gewicht | kg | 55 | 75 | 135 | 145 | 155 |
| Anschlüsse | | | | | | |
| Anschlussmuffen | IG | 1 1/4" | 1 1/4" | 1 1/4" | 1 1/4" | 1 1/4" |
| Anschlusshöhen | | | | | | |
| Rücklauf | a mm | 267 | 286 | 306 | 326 | 326 |
| Rücklauf | b mm | 729 | 826 | 911 | 792 | 931 |
| Vorlauf/Rücklauf | c mm | - | - | 1527 | 1032 | 1024 |
| Vorlauf | d mm | 1192 | 1420 | 2152 | 1657 | 1829 |
| Rücklauf Solar | e mm | - | 326 | - | - | - |
| Vorlauf Solar | f mm | - | 865 | - | - | - |
| Bodenfreiheit | mm | 75 | 75 | 75 | 75 | 75 |
| Fühler | | Klemmleiste für Anlegefühler | | | | |
| Isolierung | | Brandschutzklasse B3 | | | | |
| Material | | Weichschaum mit Folienmantel | | | | |
| Isolierdicke | | 90mm | | | | |

Abmessungen



Technische Daten

4. System Pufferspeicher SPU, SPU-S, SPU-2S mit Rücklaufschichtrohr

System-Pufferspeicher mit Rücklaufschichtrohr aus Kunststoff. Ohne (SPU), mit einem (SPU-S) bzw. zwei Solar- bzw. Heizwasser-Wärmetauscher (SPU-2S).

Der Pufferspeicher sowie die Glattrohrwärmetauscher sind aus Qualitätsstahl S235 JRG2 gefertigt. Der Speicher ist außen rostschutzgrundiert. Eine 90 mm starke Weichschaum-Wärmedämmung mit Folienmantel sorgt für geringste Stillstandsverluste. Auf Anfrage auch verschiedene Anschlüsse, oder zusätzliche Anschlüsse möglich. Sämtliche Fühler werden an einer Klemmleiste montiert.

Alle Maßangaben zu den Pufferspeichern unterliegen einer Fertigungstoleranz und können um +/- 5mm abweichen !

Max. Betriebsdruck Pufferspeicher: 3 bar
 Max. Betriebstemperatur: 95°C
 Max. Betriebsdruck Rohrwendel: 10 bar

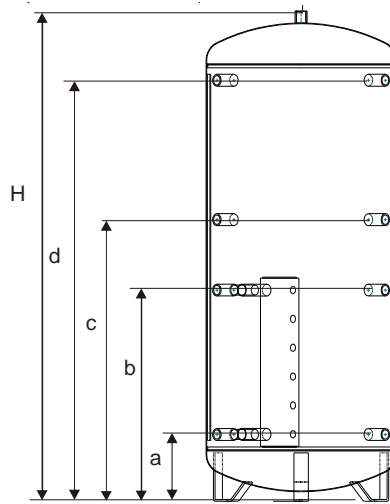
Technische Daten

| Technische Daten | | SPU... | | |
|--------------------------------------|----------------|---------|---------|---------|
| | | -825 | -1000 | -1500 |
| Durchmesser Ø mit Isol. | ca. mm | 970 | 970 | 1180 |
| Durchmesser Ø ohne Isol. | ca. mm | 790 | 790 | 1000 |
| Höhe H | ca. mm | 1925 | 2040 | 2169 |
| Kippmaß | ca. mm | 1964 | 2075 | 2221 |
| Betriebsdruck | bar | 3 | 3 | 3 |
| Solarwärmetauscher unten/oben | | | | |
| Heizwassermenge | l/min | 7 | 7 | 9 |
| Druckverlust | mbar | 5 | 5 | 8,5 |
| Wärmetauscherfläche | m ² | 2,5 | 2,5 | 4,0 |
| Wärmetauscherinhalt | l | 17,1 | 17,1 | 24,2 |
| Anschlüsse: alle | IG | 1 1/4 " | 1 1/4 " | 1 1/4 " |
| a RL - Entladung, Schichtrohr | ca. mm | 313 | 278 | 359 |
| b RL - Entladung, Schichtrohr | ca. mm | 759 | 879 | 858 |
| c RL - Be-, Entladung | ca. mm | 1007 | 1172 | 1159 |
| d VL - Be-, Entladung, | ca. mm | 1587 | 1752 | 1785 |
| H Entlüftung | ca. mm | 1925 | 2040 | 2169 |
| e RL - Solar unten | ca. mm | 333 | 298 | 379 |
| f VL - Solar unten | ca. mm | 718 | 838 | 964 |
| g RL - Solar oben | ca. mm | 1007 | 1172 | 1159 |
| h RL - Solar oben | ca. mm | 1392 | 1712 | 1744 |
| Bodenfreiheit | ca. mm | 75 | 40 | 75 |

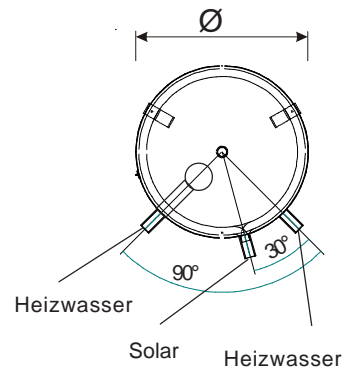
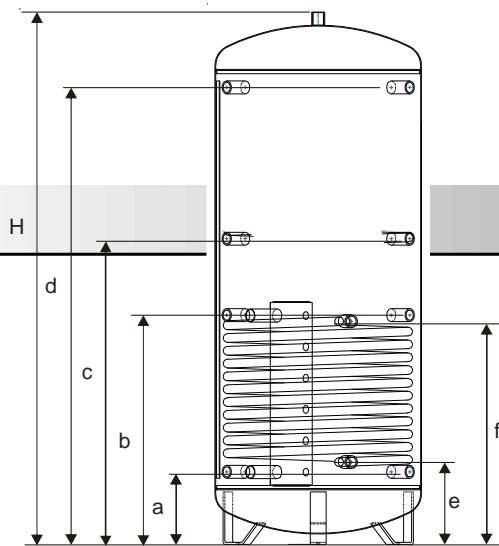
Technische Daten

System Pufferspeicher SPU, SPU-S, SPU-2S mit Rücklaufschichtrohr

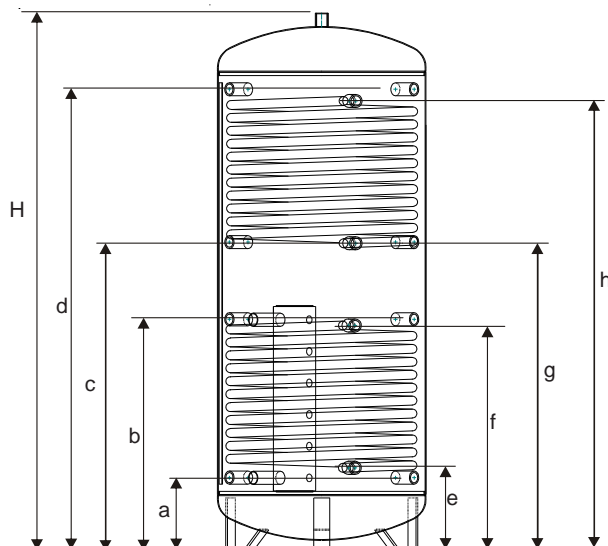
SPU



SPU-S



SPU-2S



Technische Daten

5. System Pufferspeicher

SPU/TW, SPU-S/TW, mit Rücklaufschichtrohr

System-Pufferspeicher mit Rücklaufschichtrohr aus Kunststoff. Mit Edelstahlwellrohr und einem (nur bei SPU-S/TW) Solar- bzw. Heizwasser-Wärmetauscher.

Der Pufferspeicher sowie der Glattrohrwärmetauscher sind aus Qualitätsstahl S235 JRG2, der Brauchwasserwärmetauscher ist aus Edelstahl 1.4404 gefertigt. Der Speicher ist außen rostschutzgrundiert. Eine 90 mm starke Weichschaum-Wärmedämmung mit Folienmantel sorgt für geringste Stillstandsverluste.

Auf Anfrage auch verschiedene Anschlüsse, oder zusätzliche Anschlüsse möglich.

Sämtliche Fühler werden an einer Klemmleiste montiert.

Alle Maßangaben zu den Pufferspeichern unterliegen einer Fertigungstoleranz und können um +/- 5mm abweichen !

Max. Betriebsdruck Pufferspeicher: 3 bar

Max. Betriebstemperatur: 95°C

Max. Betriebsdruck Edelstahlwellrohr: 6 bar

Max. Betriebsdruck Rohrwendel: 10 bar

Technische Daten

| Technische Daten | | SPU/TW | | | SPU-S/TW | | |
|-------------------------------------------------|--------|---------|---------|---------|----------|---------|---------|
| | | -825 | -1000 | -1500 | - 825 | -1000 | -1500 |
| Durchmesser Ø mit Isol. | ca. mm | 970 | 970 | 1180 | 970 | 970 | 1180 |
| Durchmesser Ø ohne Isol. | ca. mm | 790 | 790 | 1000 | 790 | 790 | 1000 |
| Höhe H | ca. mm | 1925 | 2040 | 2169 | 1925 | 2040 | 2169 |
| Kippmaß | ca. mm | 1964 | 2075 | 2221 | 1964 | 2075 | 2221 |
| Gewicht inkl. Verpack. | ca. kg | 130 | 142 | 235 | 181 | 195 | 275 |
| Betriebsdruck | bar | 3 | 3 | 3 | 3 | 3 | 3 |
| Betriebstemperatur max. | °C | 95 | 95 | 95 | 95 | 95 | 95 |
| Solarwärmetauscher unten | | | | | | | |
| Heizwassermenge | l/min | - | - | - | 7 | 7 | 9 |
| Druckverlust | mbar | - | - | - | 5 | 5 | 8,5 |
| Wärmetauscherfläche | m² | - | - | - | 2,5 | 2,5 | 4,0 |
| Wärmetauscherinhalt | l | - | - | - | 17,1 | 17,1 | 24,2 |
| Anschlüsse: alle | IG | 1 1/4 " | 1 1/4 " | 1 1/4 " | 1 1/4 " | 1 1/4 " | 1 1/4 " |
| Brauchwasserwärmetauscher | | | | | | | |
| Wärmetauscherinhalt | l | 45 | 45 | 60 | 45 | 45 | 60 |
| Wärmetauscherfläche | m² | 7,8 | 7,8 | 10,4 | 7,8 | 7,8 | 10,4 |
| Zapfleistung (Volladung) ¹⁾ | l | 340 | 425 | 640 | 340 | 425 | 640 |
| Zapfleistung (Teilladung) ²⁾ | l | 180 | 210 | 350 | 180 | 210 | 350 |
| Anschlüsse: alle | IG | 1 1/4 " | 1 1/4 " | 1 1/4 " | 1 1/4 " | 1 1/4 " | 1 1/4 " |
| a RL - Entladung, Schichtrohr Kaltwasser | ca. mm | 313 | 278 | 359 | 313 | 278 | 359 |
| b RL - Entladung, Schichtrohr | ca. mm | 759 | 879 | 858 | 879 | 759 | 858 |
| c RL - Be-, Entladung | ca. mm | 1007 | 1172 | 1159 | 1007 | 1172 | 1159 |
| d VL - Be-, Entladung, WW | ca. mm | 1587 | 1752 | 1785 | 1587 | 1752 | 1785 |
| e Kaltwasser | ca. mm | 313 | 278 | 359 | 313 | 278 | 359 |
| H Entlüftung | ca. mm | 1925 | 2040 | 2169 | 1925 | 2040 | 2169 |
| f Rücklauf Solar | ca. mm | - | - | - | 333 | 298 | 379 |
| g VL - Solar unten | ca. mm | - | - | - | 718 | 838 | 964 |
| h Warmwasser | ca. mm | 1587 | 1752 | 1785 | 1587 | 1752 | 1785 |
| Bodenfreiheit | ca. mm | 75 | 40 | 75 | 75 | 40 | 75 |

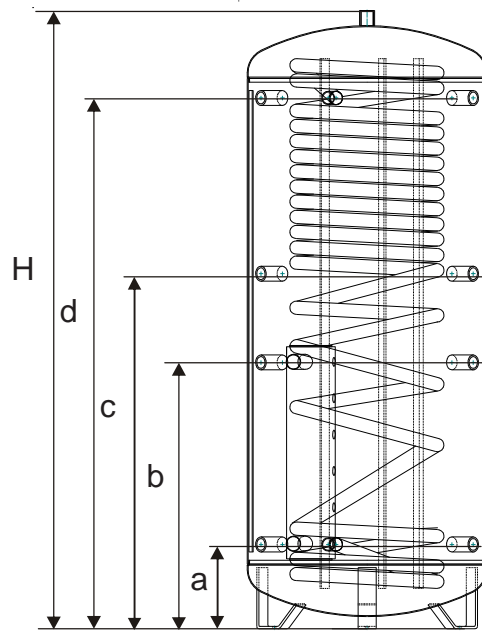
¹⁾ Speichertemperatur oben/unten 60°C/60°C, Zapftemperatur 45°C, Durchfluss 24 l/min

²⁾ Speichertemperatur oben/unten 55°C/30°C, Zapftemperatur 45°C, Durchfluss 20 l/min

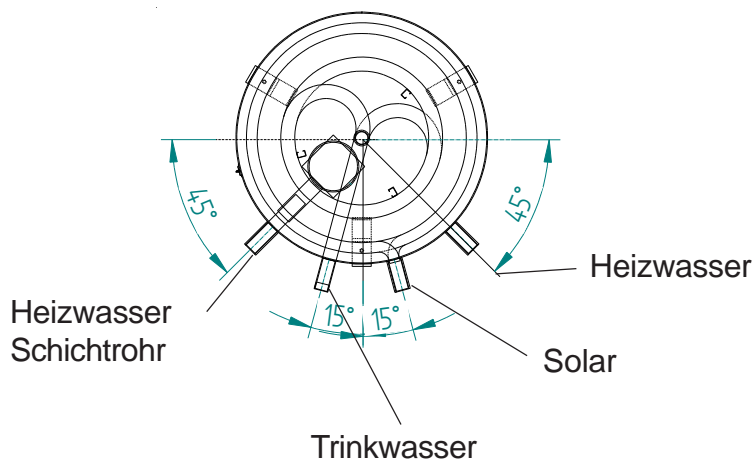
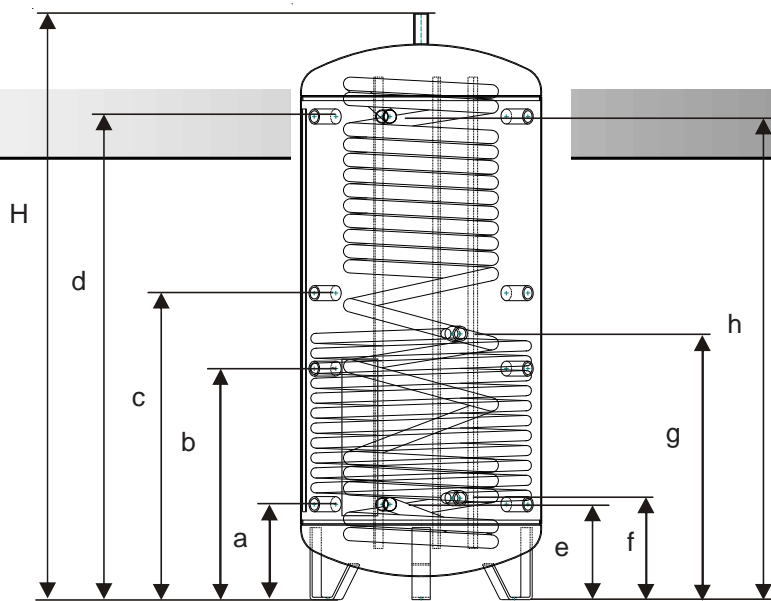
Technische Daten

Abmessungen

SPU/TW



SPU-S/TW



Technische Daten

6. System Pufferspeicher

SPU-2S/TW mit Rücklaufschichtrohr

System-Pufferspeicher mit Rücklaufschichtrohr aus Kunststoff. Mit zwei Solar- bzw. Heizwasser-Wärmetauscher und Edelstahlwellrohr.

Der Pufferspeicher sowie die Glattrohrwärmetauscher sind aus Qualitätsstahl S235 JRG2, der Brauchwasserwärmetauscher ist aus Edelstahl 1.4404 gefertigt. Der Speicher ist außen rostschutzgrundiert. Eine 90 mm starke Weichschaum-Wärmedämmung mit Folienmantel sorgt für geringste Stillstandsverluste.

Auf Anfrage auch verschiedene Anschlüsse, oder zusätzliche Anschlüsse möglich.

Sämtliche Fühler werden an einer Klemmleiste montiert.

Alle Maßangaben zu den Pufferspeichern unterliegen einer Fertigungstoleranz und können um +/- 5mm abweichen !

| | |
|---------------------------------------|--------|
| Max. Betriebsdruck Pufferspeicher: | 3 bar |
| Max. Betriebstemperatur: | 95°C |
| Max. Betriebsdruck Edelstahlwellrohr: | 6 bar |
| Max. Betriebsdruck Rohrwendel: | 10 bar |

Technische Daten

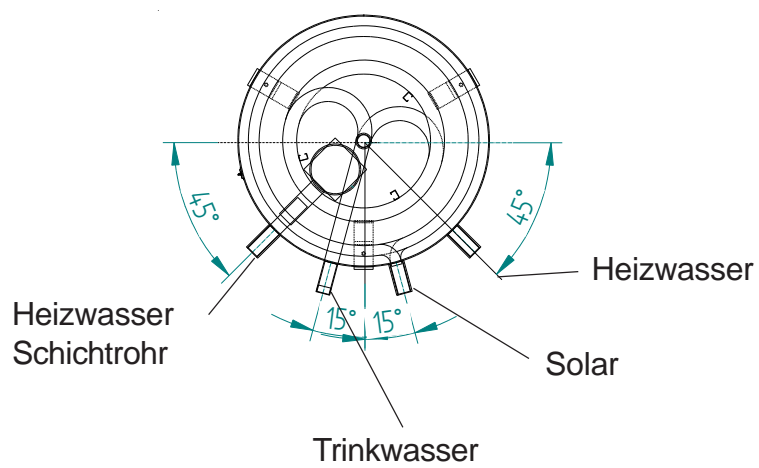
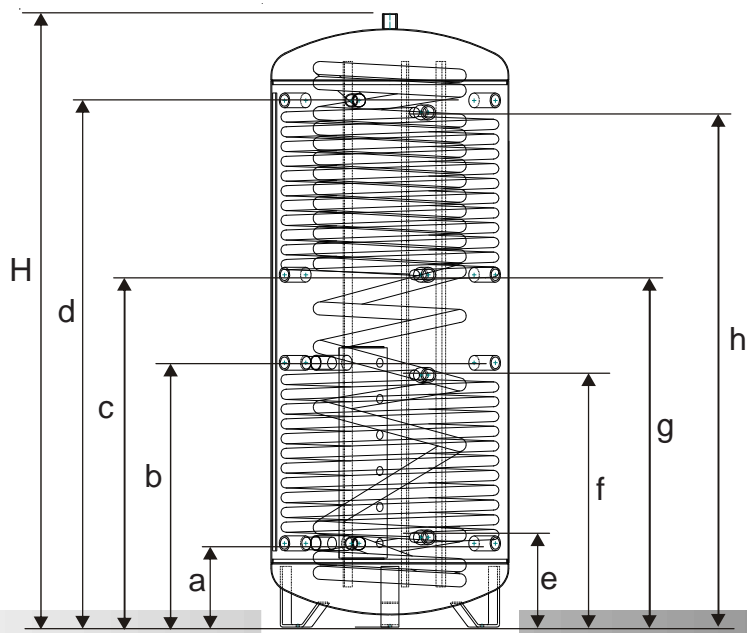
| Technische Daten | | SPU-2S/TW | | |
|--------------------------------------------------------|----------------|-----------|--------|--------|
| | | -825 | -1000 | -1500 |
| Durchmesser Ø mit Isol. | ca. mm | 970 | 970 | 1180 |
| Durchmesser Ø ohne Isol. | ca. mm | 790 | 790 | 1000 |
| Höhe H | ca. mm | 1925 | 2040 | 2169 |
| Kippmaß | ca. mm | 1964 | 2075 | 2221 |
| Gewicht inkl. Verpack. | ca. kg | 222 | 240 | 335 |
| Betriebsdruck | bar | 3 | 3 | 3 |
| Solarwärmetauscher unten/oben | | | | |
| Heizwassermenge | l/min | 7 | 7 | 9 |
| Druckverlust | mbar | 5 | 5 | 8,5 |
| Wärmetauscherfläche | m ² | 2,5 | 2,5 | 4,0 |
| Wärmetauscherinhalt | l | 17,1 | 17,1 | 24,2 |
| Anschlüsse: alle | IG | 1 1/4" | 1 1/4" | 1 1/4" |
| Brauchwasserwärmetauscher | | | | |
| Wärmetauscherinhalt | l | 45 | 45 | 60 |
| Wärmetauscherfläche | m ² | 7,8 | 7,8 | 10,4 |
| Zapfleistung (Volladung) ¹⁾ | l | 340 | 425 | 640 |
| Zapfleistung (Teilladung) ²⁾ | l | 180 | 210 | 350 |
| Anschlüsse: alle | IG | 1 1/4" | 1 1/4" | 1 1/4" |
| a RL - Entladung, Schichtrohr ca. mm Kaltwasser | | 313 | 278 | 359 |
| b RL - Entladung, Schichtrohr ca. mm | | 759 | 879 | 858 |
| c RL - Be-, Entladung ca. mm | | 1007 | 1172 | 1159 |
| d VL - Be-, Entladung, Warmwasser ca. mm | | 1587 | 1752 | 1785 |
| H Entlüftung ca. mm | | 1925 | 2040 | 2169 |
| e RL - Solar unten ca. mm | | 333 | 298 | 379 |
| f VL - Solar unten ca. mm | | 718 | 838 | 964 |
| g RL - Solar oben ca. mm | | 1007 | 1172 | 1159 |
| h VL - Solar oben ca. mm | | 1392 | 1712 | 1744 |
| Bodenfreiheit ca. mm | | 75 | 75 | 75 |

¹⁾ Speichertemperatur oben/unten 60°C/60°C, Zapftemperatur 45°C, Durchfluss 24 l/min

²⁾ Speichertemperatur oben/unten 55°C/30°C, Zapftemperatur 45°C, Durchfluss 20 l/min

Abmessungen

SPU-2S/TW



Technische Daten

8. Schichtspeicher NAU UNI Solar R 825 - 1500 Liter

Der Speicher UNI Solar R ist ein Pufferspeicher mit Schichteinsatz und einem Rippenrohrwärmetauscher zur solaren Beladung.

Am Schichtspeicher können unterschiedliche Wärmeerzeuger (z.B. Holzkessel, Öl-/ Gasheizkessel, Brennwertkessel, -thermen, Hackschnitzelanlagen, Solaranlagen oder Pelletsheizkessel) und Wärmeverbraucher (z.B. Fußbodenheizung, Hochtemperaturheizung, Trinkwasserspeicher, Trinkwasser-Plattenwärmetauscher) angeschlossen werden.

Die Solaranlage kann durch den UNI Solar R für reine Brauchwasserbereitung oder kombiniert mit Heizungsunterstützung verwendet werden. Die Brauchwasserbereitung erfolgt durch einen nebenstehenden Trinkwasserspeicher oder über einen Trinkwasser-Plattenwärmetauscher, der das Wasser im Durchlaufprinzip erwärmt.

Die Schichtung im UNI Solar R sorgt für ein optimiertes Taktverhalten. Brennerstarts und somit auch Schadstoffemissionen und erhöhter Brennstoffverbrauch werden erheblich reduziert. Durch eine bessere Solarenergienutzung und das optimierte Taktverhalten des Wärmeerzeugers, sowie durch hochwertige Isolierung und Anschlüsse im kalten Bereich kann eine erhebliche Einsparung an Heizkosten erreicht werden.

Der Behälter ist aus Qualitätsstahl S235 JRG2 hergestellt, außen rostschutzgrundiert, innen walzroh.

Sämtliche Fühler werden an einer Klemmleiste montiert.

Achtung:

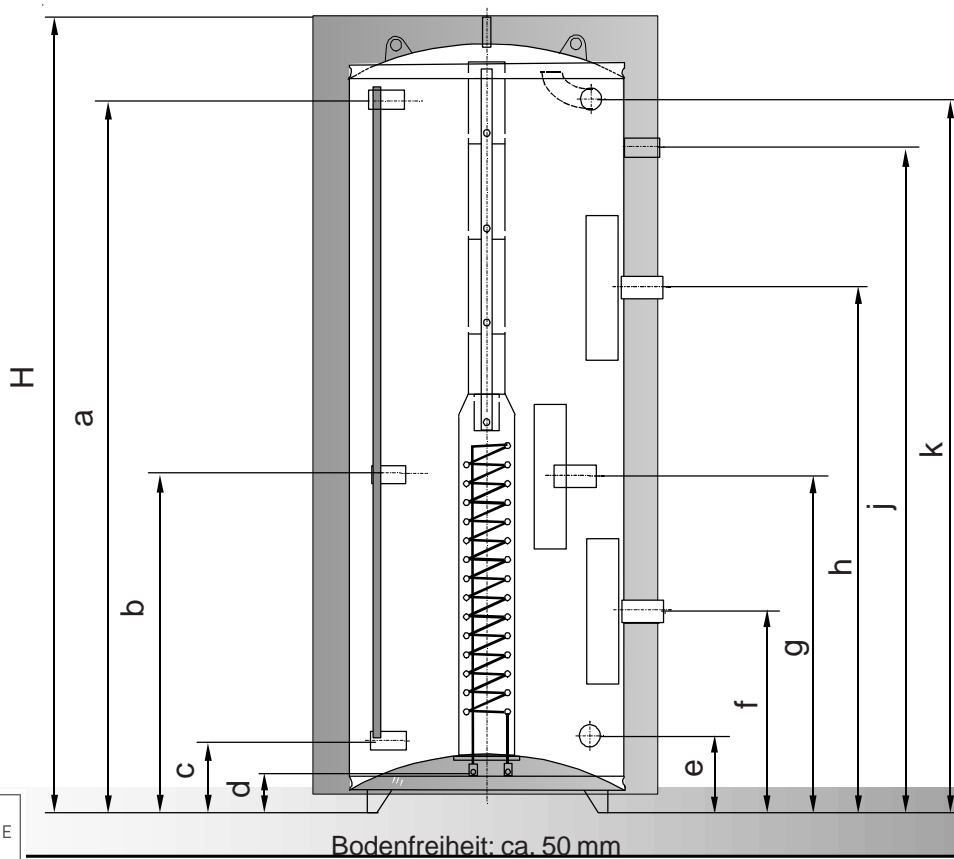
Alle Maßangaben zu den Pufferspeichern unterliegen einer Fertigungstoleranz und können um +/- 5mm abweichen !

| | |
|------------------------------------|--------|
| Max. Betriebsdruck Pufferspeicher: | 3 bar |
| Max. Betriebstemperatur: | 95°C |
| Max. Betriebsdruck Rohrwendel: | 10 bar |

Technische Daten Schichtspeicher NAU UNI Solar R

| Technische Daten | Typ | 825 | 1100 | 1500 |
|--------------------------------------------|--------|----------|------|------|
| Durchmesser Ø mit Isol. | ca. mm | 970 | 1030 | 1180 |
| Durchmesser Ø ohne Isol. | ca. mm | 790 | 850 | 1000 |
| Höhe H | ca. mm | 1947 | 2202 | 2209 |
| Kippmaß | ca. mm | 1995 | 2250 | 2273 |
| Gewicht | ca. kg | 184 | 212 | 326 |
| Betriebsdruck | bar | 3 | 3 | 3 |
| Betriebstemperatur max. | °C | 95 | 95 | 95 |
| Volumenstrom Heizwasser | max. | 1500 l/h | | |
| Solarwärmetauscher | | | | |
| Wärmetauscherfläche | m² | 3,0 | 4,0 | 4,0 |
| Wärmetauscherinhalt | l | 2,6 | 3,4 | 3,4 |
| Betriebsüberdruck max. | bar | 10 | 10 | 10 |
| Betriebstemperatur max. | °C | 95 | 95 | 95 |
| Anschluss Rippenrohrwärmetauscher: Cu-Rohr | | Ø 22 | Ø 22 | Ø 22 |

Abmessungen Schichtspeicher NAU UNI Solar R



| Pos. | Bezeichnung | Anschluss | Typ Maße | 825 ca. mm | 1100 ca. mm | 1500 ca. mm |
|------|--------------------------|-----------|-------------|---------------|----------------|----------------|
| H | Höhe Entlüftung | 1 1/4" | IG | 1947 | 2202 | 2209 |
| a | VL - Heizkessel | 1 1/4" | IG | 1701 | 1941 | 1911 |
| b | RL Öl/Gas-Heizkessel | 1 1/4" | IG | 775 | 1025 | 1081 |
| c | RL - Feststoffkessel | 1 1/4" | IG | 200 | 210 | 250 |
| d | VL/RL - Solar | Ø 22 | mm | 90 | 102 | 140 |
| e | Entleerung | 1 1/4" | IG | 117 | 127 | 250 |
| f | RL - Heizkreis NT | 1 1/4" | IG | 500 | 560 | 550 |
| g | RL - Heizkreis HT | 1 1/4" | IG | 775 | 1025 | 1081 |
| h | RL - Brauchwasserstation | 1 1/4" | IG | 1061 | 1341 | 1226 |
| j | VL - Heizkreis HT/NT | 1 1/4" | IG | 1601 | 1841 | 1811 |
| k | VL - Brauchwasserstation | 1 1/4" | IG | 1701 | 1941 | 1911 |

Klemmleiste für Anlagefühler, empfohlene Montagehöhe

| | Typ Maße | 825 ca. mm | 1100 ca. mm | 1500 ca. mm |
|---------------------|-------------|---------------|----------------|----------------|
| Fühler Brauchwasser | | 1600 | 1850 | 1800 |
| Fühler Brenner ein | | 1500 | 1750 | 1700 |
| Fühler Brenner aus | | 1400 | 1650 | 1600 |
| Fühler Solar unten | | 300 | 350 | 350 |

Technische Daten

9. Schichtspeicher NAU UNI Solar R/TW 825 - 1500 Liter

Der Speicher UNI Solar R/TW ist ein Pufferspeicher mit Schichteinsatz, einem Rippenrohrwärmetauscher zur solaren Beladung und einem Edelstahlwellrohr für Trinkwasser ausgestattet

Am Schichtspeicher können unterschiedliche Wärmeerzeuger (z.B. Holzkessel, Öl-/ Gasheizkessel, Brennwertkessel, -thermen, Hackschnitzelanlagen, Solaranlagen oder Pelletsheizkessel) und Wärmeverbraucher (z.B. Fußbodenheizung, Hochtemperaturheizung, Trinkwasserspeicher, Trinkwasser-Plattenwärmetauscher) angeschlossen werden.

Die Solaranlage kann durch den UNI Solar R/TW für reine Brauchwasserbereitung oder kombiniert mit Heizungsunterstützung verwendet werden. Die Brauchwasserbereitung erfolgt im Durchlaufprinzip durch ein Edelstahlwellrohr.

Die Schichtung im UNI Solar R/TW sorgt für ein optimiertes Taktverhalten. Brennerstarts und somit auch Schadstoffemissionen und erhöhter Brennstoffverbrauch werden erheblich reduziert. Durch eine bessere Solarenergienutzung und das optimierte Taktverhalten des Wärmeerzeugers, sowie durch hochwertige Isolierung und Anschlüsse im kalten Bereich kann eine erhebliche Einsparung an Heizkosten erreicht werden.

Der Behälter ist aus Qualitätsstahl S235 JRG2 hergestellt, außen rostschutzgrundiert, innen walzroh.

Sämtliche Fühler werden an einer Klemmleiste montiert.

Achtung:

Alle Maßangaben zu den Pufferspeichern unterliegen einer Fertigungstoleranz und können um +/- 5mm abweichen !

| | |
|---------------------------------------|--------|
| Max. Betriebsdruck Pufferspeicher: | 3 bar |
| Max. Betriebstemperatur: | 95°C |
| Max. Betriebsdruck Edelstahlwellrohr: | 6 bar |
| Max. Betriebsdruck Rohrwendel: | 10 bar |

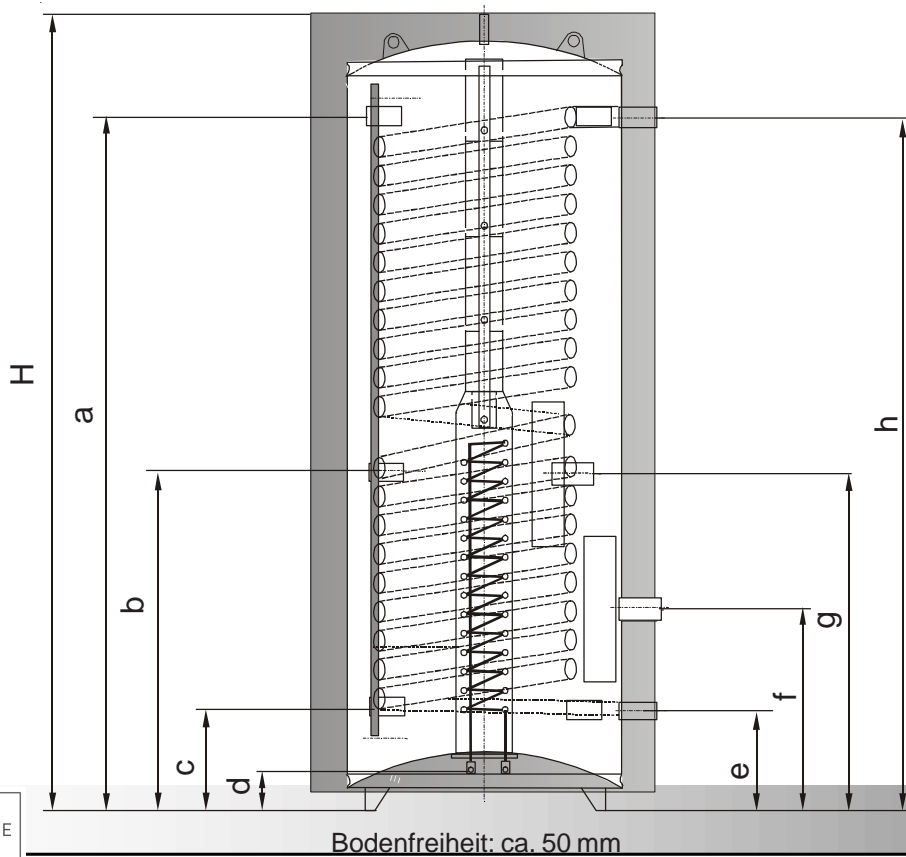
Technische Daten Schichtspeicher NAU UNI Solar R/TW

| Technische Daten | Typ | 825 | 1100 | 1500 |
|--------------------------------------------|----------------|------|------|------|
| Durchmesser Ø mit Isol. | ca. mm | 970 | 1030 | 1180 |
| Durchmesser Ø ohne Isol. | ca. mm | 790 | 850 | 1000 |
| Höhe H | ca. mm | 1947 | 2202 | 2209 |
| Kippmaß | ca. mm | 1995 | 2250 | 2273 |
| Gewicht | ca. kg | 184 | 212 | 326 |
| Betriebsdruck | bar | 3 | 3 | 3 |
| Betriebstemperatur max. | °C | 95 | 95 | 95 |
| Volumenstrom Heizwasser | l/h | 1500 | 1500 | 1500 |
| Solarwärmetauscher | | | | |
| Wärmetauscherfläche | m ² | 3,0 | 4,0 | 4,0 |
| Wärmetauscherinhalt | l | 2,6 | 3,4 | 3,4 |
| Betriebsüberdruck max. | bar | 10 | 10 | 10 |
| Betriebstemperatur max. | °C | 95 | 95 | 95 |
| Anschluss Rippenrohrwärmetauscher: Cu-Rohr | | Ø 22 | Ø 22 | Ø 22 |
| Brauchwasserwärmetauscher | | | | |
| Wärmetauscherinhalt | l | 45 | 45 | 60 |
| Wärmetauscherfläche | m ² | 7,8 | 7,8 | 10,4 |
| Betriebsdruck max. | bar | 6 | 6 | 6 |
| Zapfleistung (Volladung) ¹⁾ | l | 340 | 425 | 640 |
| Zapfleistung (Teilladung) ²⁾ | l | 180 | 210 | 350 |

¹⁾ Speichertemperatur oben/unten 60°C/60°C, Zapftemperatur 45°C, Durchfluss 24 l/min

²⁾ Speichertemperatur oben/unten 55°C/30°C, Zapftemperatur 45°C, Durchfluss 20 l/min

Abmessungen Schichtspeicher NAU UNI Solar R/TW



| Pos. | Bezeichnung | Anschluss | Typ Maße | 825 ca. mm | 1100 ca. mm | 1500 ca. mm |
|------|-----------------------|-----------|-------------|---------------|----------------|----------------|
| H | Höhe Entlüftung | 1 1/4" | IG | 1947 | 2202 | 2209 |
| a | VL - Heizkessel | 1 1/4" | IG | 1701 | 1941 | 1911 |
| b | RL Öl/Gas-Heizkessel | 1 1/4" | IG | 775 | 1025 | 1081 |
| c | RL - Feststoffkessel | 1 1/4" | IG | 200 | 210 | 250 |
| d | VL/RL - Solar | Ø 22 | mm | 90 | 102 | 140 |
| e | Entleerung/Kaltwasser | 1 1/4" | IG | 200 | 210 | 250 |
| f | RL - Heizkreis NT | 1 1/4" | IG | 500 | 560 | 550 |
| g | RL - Heizkreis HT | 1 1/4" | IG | 775 | 1025 | 1081 |
| h | VL - Heizkreis HT/NT | 1 1/4" | IG | 1701 | 1941 | 1911 |
| h | VL - Warmwasser | 1 1/4" | IG | 1701 | 1941 | 1911 |

Klemmleiste für Anlagefühler, empfohlene Montagehöhe

| | Typ Maße | 825 ca. mm | 1100 ca. mm | 1500 ca. mm |
|---------------------|-------------|---------------|----------------|----------------|
| Fühler Brauchwasser | | 1600 | 1850 | 1800 |
| Fühler Brenner ein | | 1500 | 1750 | 1700 |
| Fühler Brenner aus | | 1400 | 1650 | 1600 |
| Fühler Solar unten | | 300 | 350 | 350 |

Technische Daten

10. Kompakt-System-Pufferspeicher SPU-S/K, SPU-2S/K

Kompakt-System-Pufferspeicher mit angebauter Kompaktstation für Solarladung und Frischwassererwärmung. Mit einem Glattrohrwärmetauscher bei Ausführung SPU-S/K oder mit zwei Glattrohrwärmetauscher für Zonenbeladung von oben nach unten bei der Ausführung SPU-2S/K

Alle Maßangaben zu den Pufferspeichern unterliegen einer Fertigungstoleranz und können um +/- 5mm abweichen !

Max. Betriebsdruck Pufferspeicher: 3 bar
 Max. Betriebstemperatur: 95°C
 Max. Betriebsdruck Rohrwendel: 10 bar

Technische Daten

| Kompakt-System-Pufferspeicher SPU ... | | 825 ..S/K | 825 ..2S/K | 1000 ..S/K | 1000 ..2S/K |
|------------------------------------------|---------------------------------------------------------------------------|--------------|---------------|---------------|----------------|
| Speicherinhalt | l | 825 | 825 | 1000 | 1000 |
| Betriebsdruck | bar | 3 | 3 | 3 | 3 |
| Glattrohrwärmetauscher | | | | | |
| Wärmetauscherfläche | je m ² | 2,5 | 2,5 | 2,5 | 2,5 |
| Heizwassermenge | je l/min | 7 | 7 | 7 | 7 |
| Druckverlust | je mbar | 5 | 5 | 5 | 5 |
| Wärmetauscherinhalt | je l | 17,1 | 17,1 | 17,1 | 17,1 |
| Ø ohne Isolierung | mm | 790 | 790 | 790 | 790 |
| Ø mit Isolierung | mm | 970 | 970 | 970 | 970 |
| Höhe / Entlüftung | H mm | 1925 | 1925 | 2040 | 2040 |
| Kippmaß | mm | 1964 | 1964 | 2075 | 2075 |
| Anschlüsse | | | | | |
| Anschlussmuffen | IG | 1 1/4" | 1 1/4" | 1 1/4" | 1 1/4" |
| Anschlusshöhen | | | | | |
| Rücklauf | a mm | 313 | 313 | 278 | 278 |
| Rücklauf | b mm | 759 | 759 | 879 | 879 |
| Vorlauf/Rücklauf | c mm | 1007 | 1007 | 1172 | 1172 |
| Vorlauf | d mm | 1587 | 1587 | 1752 | 1752 |
| Pumpengruppe | e mm | 638 | 638 | 732 | 732 |
| Pumpengruppe | f mm | 718 | 718 | 812 | 812 |
| Bodenfreiheit | mm | 75 | 75 | 75 | 75 |
| Fühler | Klemmleiste für Anlegefühler | | | | |
| Isolierung Material | Brandschutzklasse B3 Weichschaum mit Folienmantel Isolierdicke 90mm | | | | |

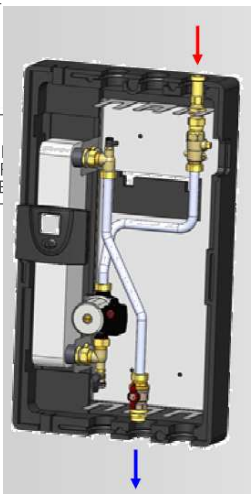
Technische Daten

Anschlüsse

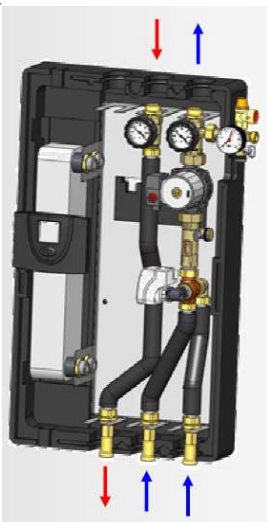
Trinkwasserkreis
primär



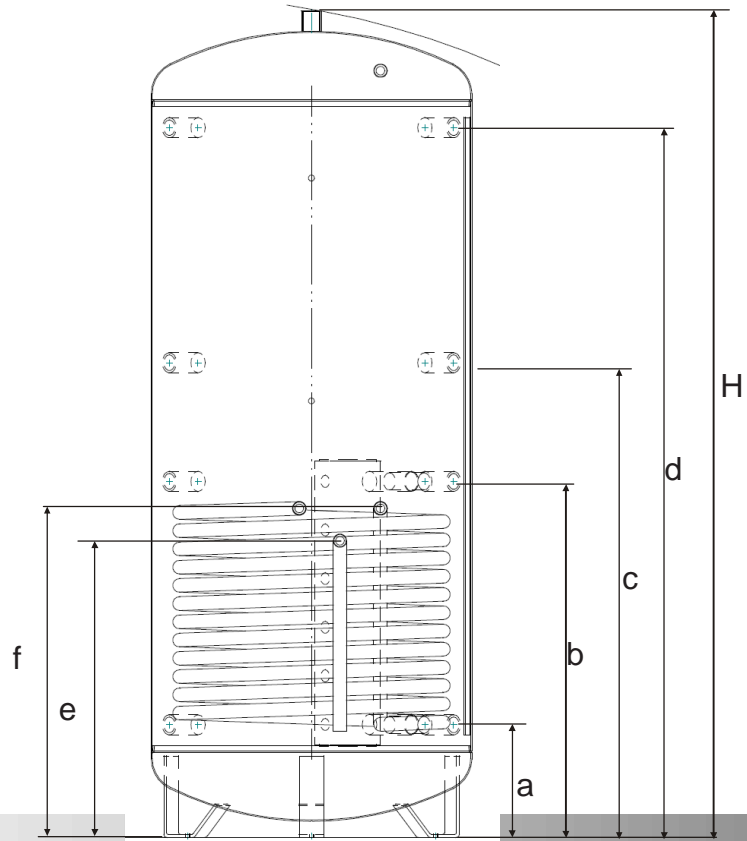
Trinkwasserkreis
sekundär (Heizung)



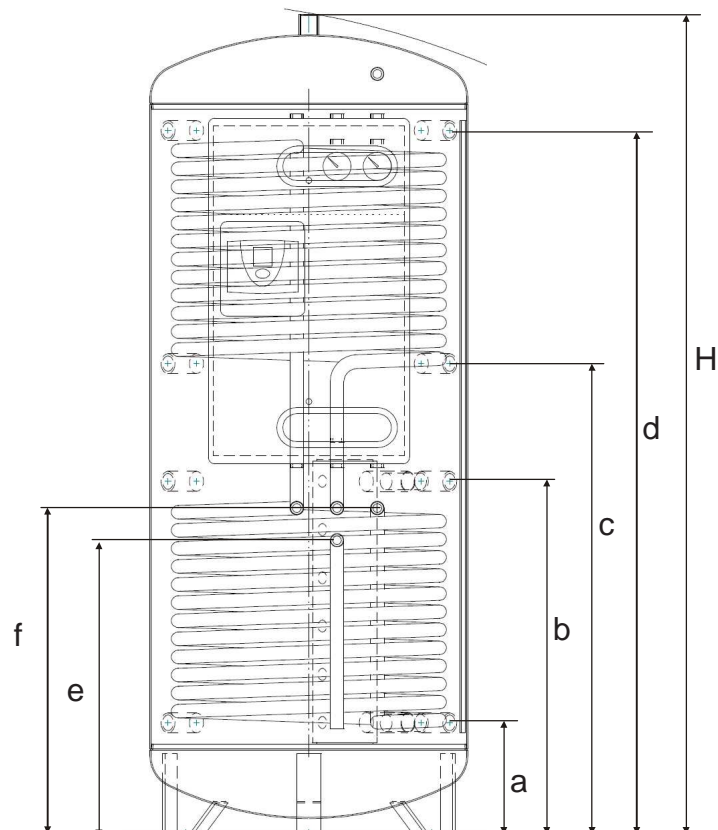
Solarkreis



Kompakt-System-Pufferspeicher SPU-S/K



Kompakt-System-Pufferspeicher SPU-2S/K



Technische Daten

11. Pufferspeicher NAU-VAL PUB 825 – 1650 I

Der Pufferspeicher in ovaler Form zur leichteren Einbringung bei schmalen Türen oder Kellern mit niedriger Bauhöhe NAU-VAL PUB ist für alle Warmwasser-Zentralheizungsanlagen (Heizungswasser) geeignet, egal ob Festbrennstoff- oder gas-/ölbefeuerte Heizkessel, Wärmepumpen, Solaranlagen, Gas- oder Durchlauferhitzer.

Der Pufferspeicher vergrößert wasserseitig das Anlagenvolumen und erhöht somit die Wirtschaftlichkeit, die Lebensdauer des Heizkessels und verringert den Schadstoffausstoß. Durch den Einsatz eines Pufferspeichers verlängern sich die Brennerlaufzeiten, bei gleichzeitiger Reduzierung der Brennerstarts. Damit wird nicht nur die Umwelt entlastet, sondern auch die Lebensdauer des Brenners erhöht.

Der Pufferspeicher ist aus Qualitätsstahl S235 JRG2 gefertigt. Der Speicher ist außen rostschutzgrundiert. Eine 90 mm starke Weichschaum-Wärmedämmung mit Folienmantel sorgt für geringste Stillstandsverluste.

Alle Speicher können individuell nach Wunsch selber zusammengesellt werden.

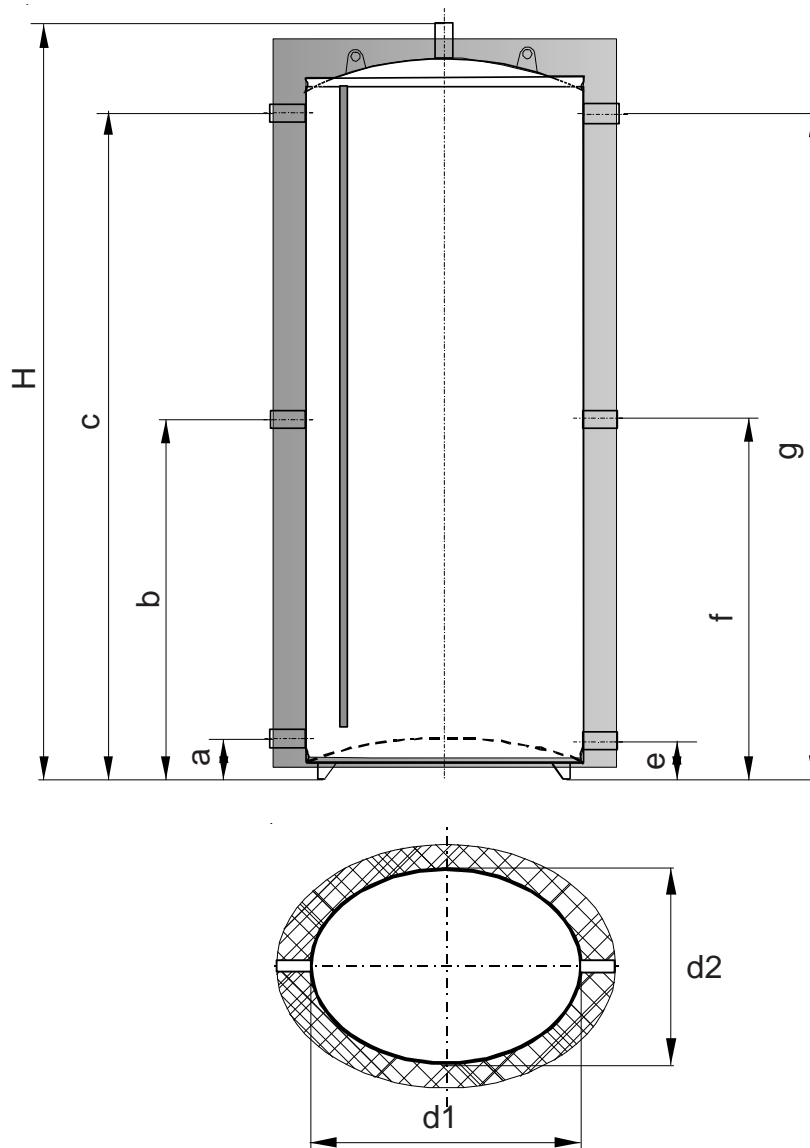
Siehe Preisliste

Max. Betriebsdruck: 3 bar

Max. Betriebstemperatur: 95°C

Achtung:

Alle Maßangaben zu den Pufferspeichern unterliegen einer Fertigungstoleranz und können um +/- 5mm abweichen !



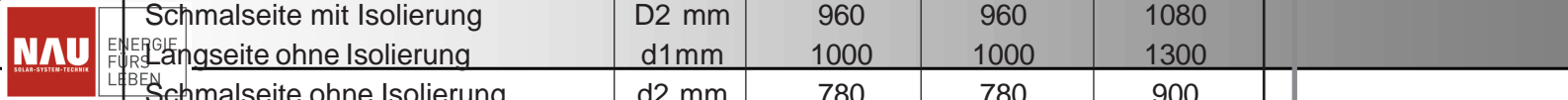
Technische Daten

Leistungsdaten/Abmessungen

| Speicher | Typ | VAL PUB | VAL PUB | VAL PUB |
|-------------------------|---------------------------------------------|---------|---------|---------|
| Speicherinhalt | I | 825 | 1100 | 1650 |
| Maximaler Betriebsdruck | bar | 3 | 3 | 3 |
| Maximale Betriebstemp. | °C | 95 | 95 | 95 |
| Heizwassermenge | l/h | 3000 | 3000 | 3000 |
| Isolierung | B3 Weichschaum mit Folienmantel 90 mm | | | |
| Brandschutzklasse | | | | |
| Material | | | | |
| Isolierdicke | | | | |

Abmessungen

| Speicher | Typ | VAL PUB | VAL PUB | VAL PUB | |
|-----------------------------|------------------------------|---------|---------|---------|------|
| Speicherinhalt | I | 825 | 1100 | 1650 | |
| Abmessungen | | | | | |
| Langseite mit Isolierung | D1 mm | 1180 | 1180 | 1480 | |
| Schmalseite mit Isolierung | D2 mm | 960 | 960 | 1080 | |
| Langseite ohne Isolierung | d1mm | 1000 | 1000 | 1300 | |
| Schmalseite ohne Isolierung | d2 mm | 780 | 780 | 900 | |
| Höhe | H mm | 1597 | 2077 | 1995 | |
| Kippmaß | K mm | 1620 | 2120 | 2010 | |
| Gewicht | kg | 174 | 193 | 357 | |
| Anschlusshöhen | | | | | |
| Entlüftung | IG 3/4" | H mm | 1597 | 2077 | 1995 |
| Rücklauf Feststoffkess. | IG 1 1/4" | a mm | 113 | 113 | 123 |
| Rücklauf ÖL-/Gaskess.. | IG 1 1/4" | b mm | 820 | 960 | 953 |
| Vorlauf Kessel | IG 1 1/4" | c mm | 1372 | 1852 | 1724 |
| Rücklauf Heizung HT/NT | IG 1 1/4" | e mm | 113 | 113 | 123 |
| Vorlauf Heizung NT | IG 1 1/4" | f mm | 820 | 960 | 994 |
| Vorlauf Heizung HT | IG 1 1/4" | g mm | 1372 | 1852 | 1724 |
| Bodenfreiheit | ca. | m mm | 30 | 30 | 30 |
| Fühler | Klemmleiste für Anlegefühler | | | | |



Technische Daten

12. Puffer-Solarspeicher NAU-VAL PUB-S 825I – 1650I

Der Pufferspeicher in ovaler Form zur leichteren Einbringung bei schmalen Türen oder Kellern mit niedriger Raumhöhe NAU-VAL PUB-S mit solar Glattröhrwärmetauscher ist für alle Warmwasser-Zentralheizungsanlagen (Heizungswasser) geeignet, egal ob Festbrennstoff- oder gas-/ölbefeuerte Heizkessel, Wärmepumpen, Solaranlagen, Gas- oder Durchlauferhitzer.

Der Pufferspeicher vergrößert wasserseitig das Anlagenvolumen und erhöht somit die Wirtschaftlichkeit, die Lebensdauer des Heizkessels und verringert den Schadstoffausstoß. Durch den Einsatz eines Pufferspeichers verlängern sich die Brennerlaufzeiten, bei gleichzeitiger Reduzierung der Brennerstarts. Damit wird nicht nur die Umwelt entlastet, sondern auch die Lebensdauer des Brenners erhöht.

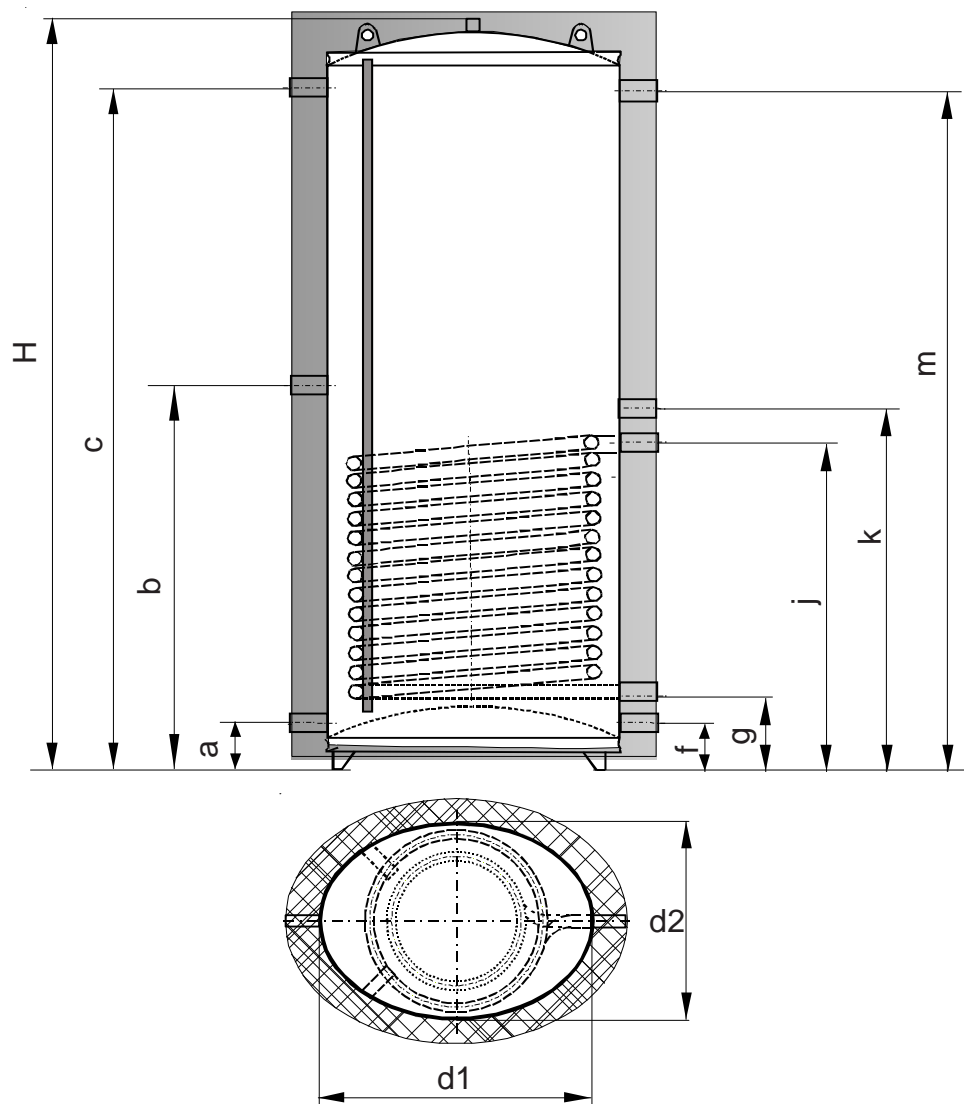
Der Pufferspeicher sowie der Glattröhrwärmetauscher sind aus Qualitätsstahl S235 JRG2 gefertigt. Der Speicher ist außen rostschutzgrundiert. Die Anschlüsse des Solarwärmetauschers sind als 1 1/4" Innengewinde ausgestattet. Eine 90 mm starke Weichschaum-Wärmedämmung mit Folienmantel sorgt für geringste Stillstandsverluste. Auf Anfrage auch verschiedene Anschlüsse, oder zusätzliche Anschlüsse möglich. Muffenzum Einbau von Tauchhülsen sowie zwei Fühlerklemmleisten vorhanden.

Max. Betriebsdruck Pufferspeicher: 3 bar

Max. Betriebstemperatur: 95°C

Max. Betriebsdruck Rohrwendel: 10 bar

Max. Betriebstemperatur Rohrwendel: 95°C



Technische Daten

Leistungsdaten/Abmessungen

| Speicher | Typ | VAL PUB-S | VAL PUB-S | VAL PUB-S |
|-------------------------|----------------|------------------------------|-----------|-----------|
| Speicherinhalt | l | 825 | 1100 | 1650 |
| Maximaler Betriebsdruck | bar | 3 | 3 | 3 |
| Maximale Betriebstemp. | °C | 95 | 95 | 95 |
| Heizwassermenge | l/h | 3000 | 3000 | 3000 |
| Wärmetauscherfläche | m ² | 2,45 | 3,0 | 3,7 |
| Wärmetauscherinhalt | l | 17,1 | 21,1 | 24,2 |
| Isolierung | | | | |
| Brandschutzklasse | | B3 | | |
| Material | | Weichschaum mit Folienmantel | | |
| Isolierdicke | | 90 mm | | |

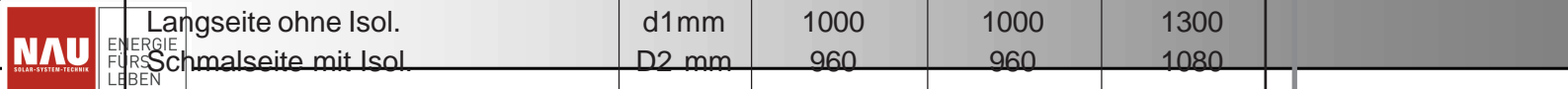
Abmessungen

| Speicher | Typ | VAL PUB-S | VAL PUB-S | VAL PUB-S | |
|-------------------------|-----------|-------------------------------------|-----------|-----------|------|
| Speicherinhalt | l | 825 | 1100 | 1650 | |
| Abmessungen | | | | | |
| Langseite mit Isol. | D1 mm | 1180 | 1180 | 1480 | |
| Langseite ohne Isol. | d1mm | 1000 | 1000 | 1300 | |
| Schmalseite mit Isol. | D2 mm | 960 | 960 | 1080 | |
| Schmalseite ohne Isol. | d2 mm | 780 | 780 | 900 | |
| Höhe | H mm | 1597 | 2077 | 1995 | |
| Kippmaß | mm | 1620 | 2120 | 2010 | |
| Gewicht | kg | 218 | 238 | 412 | |
| Anschlusshöhen | | | | | |
| Entlüftung | IG 3/4" | H mm | 1597 | 2077 | 1995 |
| Rücklauf Feststoffkess. | IG 1 1/4" | a mm | 113 | 113 | 123 |
| Rücklauf ÖL-/Gaskess.. | IG 1 1/4" | b mm | 820 | 960 | 953 |
| Vorlauf Kessel | IG 1 1/4" | c mm | 1372 | 1852 | 1724 |
| Rücklauf Heizung | IG 1 1/4" | f mm | 113 | 113 | 123 |
| Rücklauf Solar | IG 1 1/4" | g mm | 263 | 263 | 264 |
| Vorlauf Solar | IG 1 1/4" | j mm | 713 | 848 | 894 |
| Vorlauf Heizung NT | IG 1 1/4" | k mm | 820 | 960 | 994 |
| Vorlauf Heizung HT | IG 1 1/4" | m mm | 1372 | 1852 | 1724 |
| Bodenfreiheit | ca. | mm | 30 | 30 | 30 |
| Fühler | | Klemmleiste für Anlegefühler | | | |

Technische Änderungen vorbehalten

Achtung:

Alle Maßangaben zu den Pufferspeichern unterliegen einer Fertigungstoleranz und können um +/- 5mm abweichen !



Technische Daten

13. Pufferspeicher „2 in 1“ NAU-Val PUB-TW 825 - 1100 Liter

Pufferspeicher in ovaler Form zur leichteren Einbringung bei schmalen Türen mit einem Edelstahlbrauchwasserwärmetauscher.

Der Pufferspeicher ist für alle Warmwasser-Zentralheizungsanlagen (Heizungswasser) geeignet, egal ob Festbrennstoff- oder gas-/ölbefeuerte Heizkessel, Wärmepumpen, Solaranlagen, Gas- oder Durchlauferhitzer.

Der Pufferspeicher vergrößert wasserseitig das Anlagenvolumen und erhöht somit die Wirtschaftlichkeit, die Lebensdauer des Brenners und verringert den Schadstoffausstoß. Durch den Einsatz eines Pufferspeichers verlängern sich die Brennerlaufzeiten, bei gleichzeitiger Reduzierung der Brennerstarts. Damit wird nicht nur die Umwelt entlastet, sondern auch die Lebensdauer des Brenners erhöht.

Der Pufferspeicher ist aus Qualitätsstahl S235 JRG2, der Brauchwasserwärmetauscher ist aus Edelstahl 1.4404 gefertigt. Der Speicher ist außen rostschutzgrundiert. Eine 90 mm starke Weichschaum-Wärmedämmung mit Folienmantel sorgt für geringste Stillstandsverluste.

Auf Anfrage auch verschiedene Anschlüsse, oder zusätzliche Anschlüsse möglich.

Sämtliche Fühler werden an einer Klemmleiste montiert.

Alle Maßangaben zu den Pufferspeichern unterliegen einer Fertigungstoleranz und können um +/- 5mm abweichen !

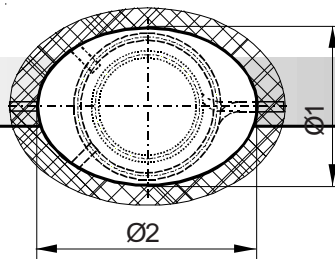
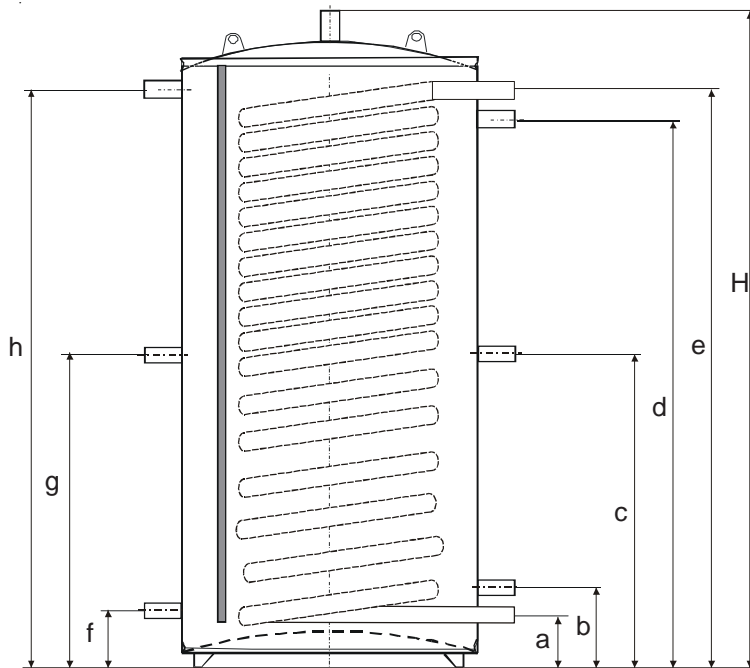
Technische Daten NAU-Val PUB-TW

| Technische Daten | Typ | 825 | 1100 |
|----------------------------------|----------------|---------|---------|
| Ø Langseite mit Isol. | ca. mm | 1180 | 1180 |
| Ø Schmalseite mit Isol. | ca. mm | 960 | 960 |
| Ø Langseite ohne Isol. d1 | ca. mm | 1000 | 1000 |
| Ø Schmalseite ohne Isol. d2 | ca. mm | 780 | 780 |
| Höhe H | ca. mm | 1597 | 2077 |
| Kippmaß | ca. mm | 1620 | 2120 |
| Gewicht inkl. Verpack. | ca. kg | 218 | 238 |
| Betriebsdruck | bar | 3 | 3 |
| Betriebstemperatur max. | °C | 95 | 95 |
| Brauchwasserwärmetauscher | | | |
| Wärmetauscherinhalt | l | 45 | 45 |
| Wärmetauscherfläche | m ² | 7,8 | 7,8 |
| Betriebsdruck max. | bar | 6 | 6 |
| Werkstoff: Edelstahl | 1.4404 | | |
| Anschlüsse | | | |
| Kaltwasser | IG | 1 1/4 " | 1 1/4 " |
| Warmwasser | IG | 1 1/4 " | 1 1/4 " |
| Heizungsrücklauf | IG | 1 1/4 " | 1 1/4 " |
| Heizungsvorlauf | IG | 1 1/4 " | 1 1/4 " |
| Entlüftung | IG | 3/4 " | 3/4 " |
| Klemmleiste für Anlegefühler | | | |

¹⁾ Nach DIN 4708 (80°C / 45°C)

Technische Daten

Abmessungen „2 in 1“ NAU-Val PUB-TW



| Pos. | Bezeichnung | AnschlussTyp | | 825 | 1100 |
|------|---------------------|--------------|----|--------|--------|
| | | Maße | | ca. mm | ca. mm |
| a | Kaltwasser | 1 1/4" | IG | 163 | 163 |
| b | RL-Heizung NT | 1 1/4" | IG | 263 | 263 |
| c | RL-Heizung HT | 1 1/4" | IG | 713 | 1059 |
| d | VL-Heizung HT/NT | 1 1/4" | IG | 1170 | 1644 |
| e | Warmwasser | 1 1/4" | IG | 1372 | 1852 |
| H | Entlüftung | 3/4 " | IG | 1597 | 2077 |
| f | RL-Heizkessel | 1 1/4" | IG | 113 | 113 |
| g | RL-Heizkessel | 1 1/4" | IG | 820 | 960 |
| h | VL-Heizkessel | 1 1/4" | IG | 1372 | 1852 |
| Ø1 | Schmalseite ohne WD | | | 780 | 780 |
| Ø2 | Breitseite ohne WD | | | 1000 | 1000 |

Technische Daten

14. Pufferspeicher „2 in 1“ NAU-Val PUB-S/TW, 825 - 1650 Liter

Pufferspeicher in ovaler Form zur leichteren Einbringung bei schmalen Türen mit einem Solar- bzw. Heizwasser-Wärmetauscher und Edelstahlbrauchwasserwärmetauscher. Der Pufferspeicher ist für alle Warmwasser-Zentralheizungsanlagen (Heizungswasser) geeignet, egal ob Festbrennstoff- oder gas-/ölbefeuerte Heizkessel, Wärmepumpen, Solaranlagen, Gas- oder Durchlauferhitzer.

Der Pufferspeicher vergrößert wasserseitig das Anlagenvolumen und erhöht somit die Wirtschaftlichkeit, die Lebensdauer des Brenners und verringert den Schadstoffausstoß. Durch den Einsatz eines Pufferspeichers verlängern sich die Brennerlaufzeiten, bei gleichzeitiger Reduzierung der Brennerstarts. Damit wird nicht nur die Umwelt entlastet, sondern auch die Lebensdauer des Brenners erhöht.

Der Pufferspeicher sowie der Glattrohrwärmetauscher sind aus Qualitätsstahl S235 JRG2, der Brauchwasserwärmetauscher ist aus Edelstahl 1.4404 gefertigt. Der Speicher ist außen rostschutzgrundiert. Eine 90 mm starke Weichschaum-Wärmedämmung mit Folienmantel sorgt für geringste Stillstandsverluste.

Auf Anfrage auch verschiedene Anschlüsse, oder zusätzliche Anschlüsse möglich. Sämtliche Fühler werden an einer Klemmleiste montiert.

Alle Maßangaben zu den Pufferspeichern unterliegen einer Fertigungstoleranz und können um +/- 5mm abweichen !

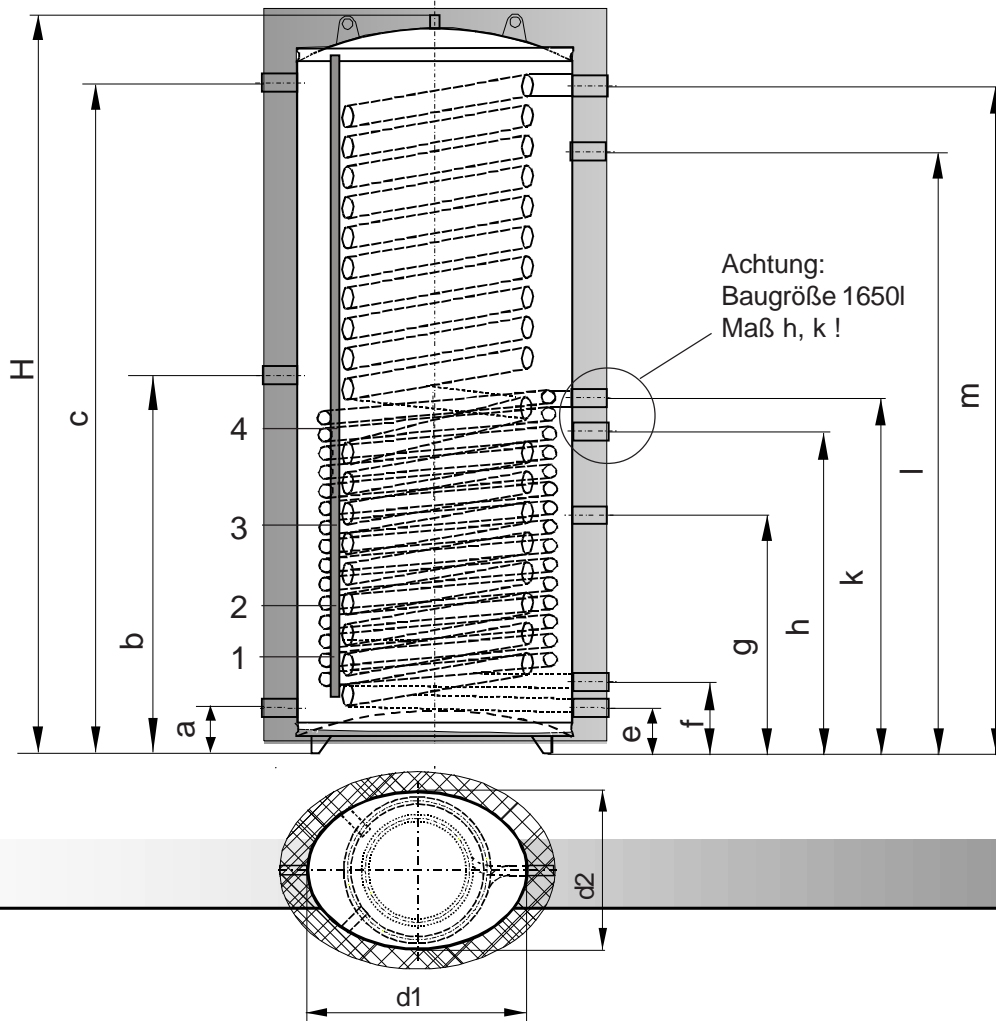
Technische Daten NAU-Val „2 in 1“ PUB-S/TW

| Technische Daten | Typ | 825 | 1100 | 1650 |
|----------------------------------|--------|---------|---------|---------|
| Ø Langseite mit Isol. | ca. mm | 1180 | 1180 | 1480 |
| Ø Schmalseite mit Isol. | ca. mm | 960 | 960 | 1080 |
| Ø Langseite ohne Isol. d1 | ca. mm | 1000 | 1000 | 1300 |
| Ø Schmalseite ohne Isol. d2 | ca. mm | 780 | 780 | 900 |
| Höhe H | ca. mm | 1597 | 2077 | 1995 |
| Kippmaß | ca. mm | 1620 | 2120 | 2010 |
| Gewicht inkl. Verpack. | ca. kg | 241 | 262 | 440 |
| Betriebsdruck | bar | 3 | 3 | 3 |
| Betriebstemperatur max. | °C | 95 | 95 | 95 |
| Solarwärmetauscher unten | | | | |
| Heizwassermenge | l/h | 5400 | 5400 | 5800 |
| Druckverlust | mbar | 75 | 95 | 120 |
| Wärmetauscherfläche | m² | 2,45 | 3,0 | 3,7 |
| Wärmetauscherinhalt | l | 17,1 | 21,1 | 24,2 |
| Brauchwasserwärmetauscher | | | | |
| Wärmetauscherinhalt | l | 45 | 45 | 60 |
| Wärmetauscherfläche | m² | 7,8 | 7,8 | 10,4 |
| Betriebsdruck max. | bar | 6 | 6 | 6 |
| Werkstoff: Edelstahl | 1.4404 | | | |
| Anschlüsse | | | | |
| Kaltwasser | IG | 1 1/4 " | 1 1/4 " | 1 1/4 " |
| Warmwasser | IG | 1 1/4 " | 1 1/4 " | 1 1/4 " |
| Heizungsrücklauf | IG | 1 1/4 " | 1 1/4 " | 1 1/4 " |
| Heizungsvorlauf | IG | 1 1/4 " | 1 1/4 " | 1 1/4 " |
| Solarrücklauf | IG | 1 1/4 " | 1 1/4 " | 1 1/4 " |
| Solarvorlauf | IG | 1 1/4 " | 1 1/4 " | 1 1/4 " |
| Entlüftung | IG | 3/4 " | 3/4 " | 3/4 " |
| Klemmleiste für Anlegefühler | | | | |

¹⁾ Nach DIN 4708 (80°C / 45°C)

Technische Daten

Abmessungen NAU-Val „2 in 1“ PUB-S/TW



| Pos. | Bezeichnung | Anschluss Maße ca. mm | Typ | 825 | 1100 | 1650 |
|-----------------------------------------------|--------------------------|--------------------------|-----|------------|-------------|-------------|
| a | RL - Feststoffkessel | 1 1/4" | IG | 113 | 113 | 123 |
| b | RL - Öl/Gas-Heizkessel | 1 1/4" | IG | 820 | 960 | 953 |
| c | VL - Heizkessel | 1 1/4" | IG | 1372 | 1852 | 1724 |
| H | Entlüftung | 3/4 " | IG | 1597 | 2077 | 1995 |
| e | Kaltwasser | 1 1/4" | IG | 163 | 163 | 164 |
| f | RL - Solar | 1 1/4" | IG | 263 | 263 | 264 |
| g | RL - Heizkreis NT | 1 1/4" | IG | 463 | 560 | 570 |
| h | RL - Heizkreis HT | 1 1/4" | IG | 613 | 848 | 1094 |
| k | VL - Solar | 1 1/4" | IG | 713 | 1159 | 894 |
| l | VL - Heizkreis HT / NT | 1 1/4" | IG | 1170 | 1644 | 1524 |
| m | Warmwasser | 1 1/4" | IG | 1372 | 1852 | 1724 |
| Anlegefühler (empfohlene Montagehöhen) | | | | | | |
| | Maße ca. mm | | Typ | 825 | 1100 | 1650 |
| 1 | Fühler Feststoffkessel | - | | 150 | 150 | 150 |
| 2 | Fühler Solar | - | | 450 | 550 | 580 |
| 3 | Fühler Umschaltventil | - | | 700 | 850 | 850 |
| 4 | Fühler Öl/Gaskessel / WW | - | | 800 | 950 | 950 |

Techn. Änderungen und Irrtümer vorbehalten

Technische Daten

15. Pufferspeicher „2 in 1“ NAU-Val PUB-2S/TW, 825 - 1650 Liter

Pufferspeicher in ovaler Form zur leichteren Einbringung bei schmalen Türen mit zwei Solarwärme-, einem Heizwasser- und einem Edelstahlbrauchwasserwärmetauscher.

Der Pufferspeicher ist für alle Warmwasser-Zentralheizungsanlagen (Heizungswasser) geeignet, egal ob Festbrennstoff- oder gas-/ölbefeuerte Heizkessel, Wärmepumpen, Solaranlagen, Gas- oder Durchlauferhitzer.

Der Pufferspeicher vergrößert wasserseitig das Anlagenvolumen und erhöht somit die Wirtschaftlichkeit, die Lebensdauer des Brenners und verringert den Schadstoffausstoß. Durch den Einsatz eines Pufferspeichers verlängern sich die Brennerlaufzeiten, bei gleichzeitiger Reduzierung der Brennerstarts. Damit wird nicht nur die Umwelt entlastet, sondern auch die Lebensdauer des Brenners erhöht.

Der Pufferspeicher sowie der Glatrohrwärmetauscher sind aus Qualitätsstahl S235 JRG2, der Brauchwasserwärmetauscher ist aus Edelstahl 1.4404 gefertigt. Der Speicher ist außen rostschutzgrundiert. Eine 90 mm starke Weichschaum-Wärmedämmung mit Folienmantel sorgt für geringste Stillstandsverluste.

Auf Anfrage auch verschiedene Anschlüsse, oder zusätzliche Anschlüsse möglich. Sämtliche Fühler werden an einer Klemmleiste montiert.

Alle Maßangaben zu den Pufferspeichern unterliegen einer Fertigungstoleranz und können um +/- 5mm abweichen !

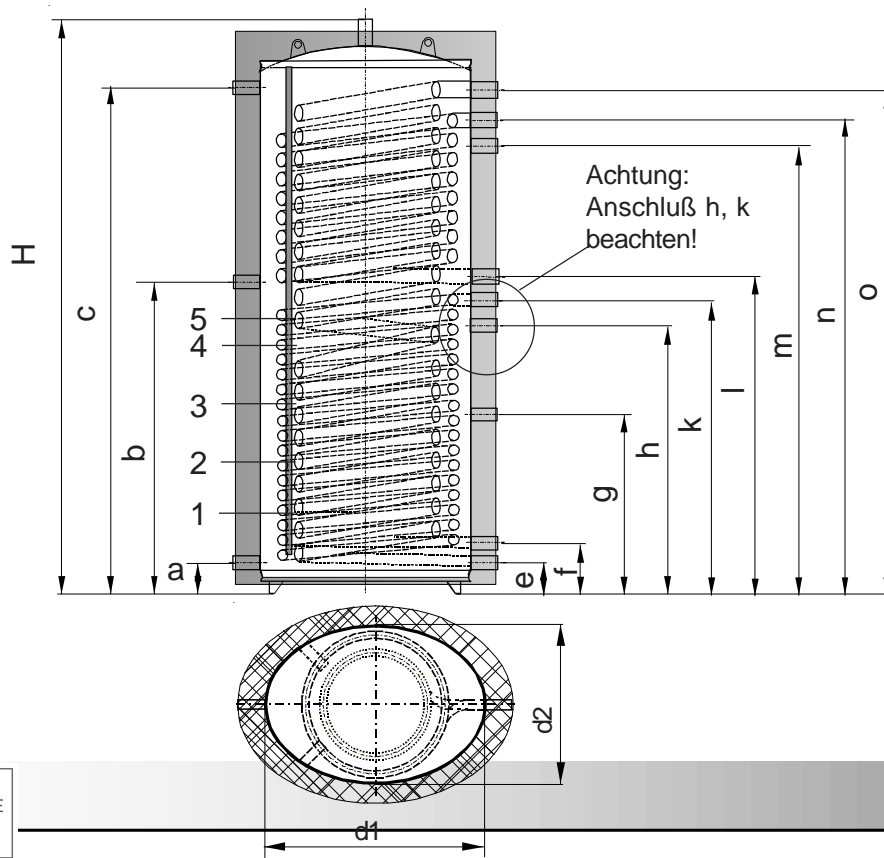
Technische Daten NAU-Val „2 in 1“ PUB-2S/TW

| Technische Daten | Typ | 825 | 1100 | 1650 |
|----------------------------------|----------------|---------|---------|---------|
| Ø Langseite mit Isol. | ca. mm | 1180 | 1180 | 1480 |
| Ø Schmalseite mit Isol. | ca. mm | 960 | 960 | 1080 |
| Ø Langseite ohne Isol. d1 | ca. mm | 1000 | 1000 | 1300 |
| Ø Schmalseite ohne Isol. d2 | ca. mm | 780 | 780 | 900 |
| Höhe H | ca. mm | 1597 | 2077 | 1995 |
| Kippmaß | ca. mm | 1620 | 2120 | 2010 |
| Gewicht inkl. Verpack. | ca. kg | 285 | 307 | 495 |
| Betriebsdruck | bar | 3 | 3 | 3 |
| Betriebstemperatur max. | °C | 95 | 95 | 95 |
| Solarwärmetauscher unten | | | | |
| Heizwassermenge | l/h | 5400 | 5400 | 5800 |
| Druckverlust | mbar | 75 | 95 | 120 |
| Wärmetauscherfläche | m ² | 2,45 | 3,0 | 3,7 |
| Wärmetauscherinhalt | l | 17,1 | 21,1 | 24,2 |
| Brauchwasserwärmetauscher | | | | |
| Wärmetauscherinhalt | l | 45 | 45 | 60 |
| Wärmetauscherfläche | m ² | 7,8 | 7,8 | 10,4 |
| Betriebsdruck max. | bar | 6 | 6 | 6 |
| Werkstoff: Edelstahl | | 1.4404 | 1.4404 | 1.4404 |
| Anschlüsse | | | | |
| Kaltwasser | IG | 1 1/4 " | 1 1/4 " | 1 1/4 " |
| Warmwasser | IG | 1 1/4 " | 1 1/4 " | 1 1/4 " |
| Heizungsrücklauf | IG | 1 1/4 " | 1 1/4 " | 1 1/4 " |
| Heizungsvorlauf | IG | 1 1/4 " | 1 1/4 " | 1 1/4 " |
| Solarrücklauf | IG | 1 1/4 " | 1 1/4 " | 1 1/4 " |
| Solarvorlauf | IG | 1 1/4 " | 1 1/4 " | 1 1/4 " |
| Entlüftung | IG | 3/4 " | 3/4 " | 3/4 " |
| Klemmleiste für Anlegefühler | | | | |

¹⁾ Nach DIN 4708 (80°C / 45°C)

Technische Daten

Abmessungen NAU-Val „2 in 1“ PUB-2S/TW



| Pos. | Bezeichnung | Typ | 825 | 1100 | 1650 |
|-----------------------------------------------|-------------------------------|-------------|------------|-------------|-------------|
| | | Maße ca. mm | | | |
| d1 | Ø Langseite ohne Isolierung | | 1000 | 1000 | 1300 |
| d2 | Ø Schmalseite ohne Isolierung | | 780 | 780 | 900 |
| D1 | Ø Langseite mit Isolierung | | 1200 | 1200 | 1500 |
| D2 | Ø Schmalseite mit Isolierung | | 980 | 980 | 1100 |
| a | RL - Feststoffkessel | IG 1 1/4 " | 113 | 113 | 123 |
| b | RL - Öl/Gas-Heizkessel | IG 1 1/4 " | 820 | 960 | 953 |
| c | VL - Heizkessel | IG 1 1/4 " | 1372 | 1852 | 1724 |
| H | Entlüftung | IG 3/4 " | 1597 | 2077 | 1995 |
| e | Kaltwasser | IG 1 1/4 " | 163 | 163 | 164 |
| f | RL - Solar | IG 1 1/4 " | 263 | 263 | 264 |
| g | RL - Heizkreis NT | IG 1 1/4 " | 463 | 560 | 570 |
| h | RL - Heizkreis HT | IG 1 1/4 " | 613 | 1059 | 894 |
| k | VL-Solar | IG 1 1/4 " | 713 | 848 | 794 |
| l | RL-Solar Teilladung | IG 1 1/4 " | 820 | 1159 | 994 |
| m | VL-Heizkreis HT/NT | IG 1 1/4 " | 1170 | 1644 | 1524 |
| n | VL-Solar Teilladung | IG 1 1/4 " | 1270 | 1744 | 1624 |
| o | Warmwasser | IG 1 1/4 " | 1372 | 1852 | 1724 |
| Anlegefühler (empfohlene Montagehöhen) | | | 825 | 1100 | 1650 |
| | | Typ | | | |
| | | Maße ca. mm | | | |
| 1 | Fühler Feststoffkessel | | 150 | 150 | 150 |
| 2 | Fühler Solar unten | | 450 | 550 | 580 |
| 3 | Fühler Umschaltventil | | 700 | 850 | 850 |
| 4 | Fühler Öl-/Gaskessel / WW | | 800 | 950 | 950 |
| 5 | Fühler Solar oben | | 1100 | 1450 | 1300 |

Techn. Änderungen und Irrtümer vorbehalten

Pufferspeicher für Kaltwasser

16. PUB-K 300 – 2000 l

Der Pufferspeicher PUB-K ist für Kaltwassersatz (Kühlkreislauf) geeignet. Durch seine solide Ausführung ist er für maximale Betriebsüberdrücke bis 6 bar geprüft.

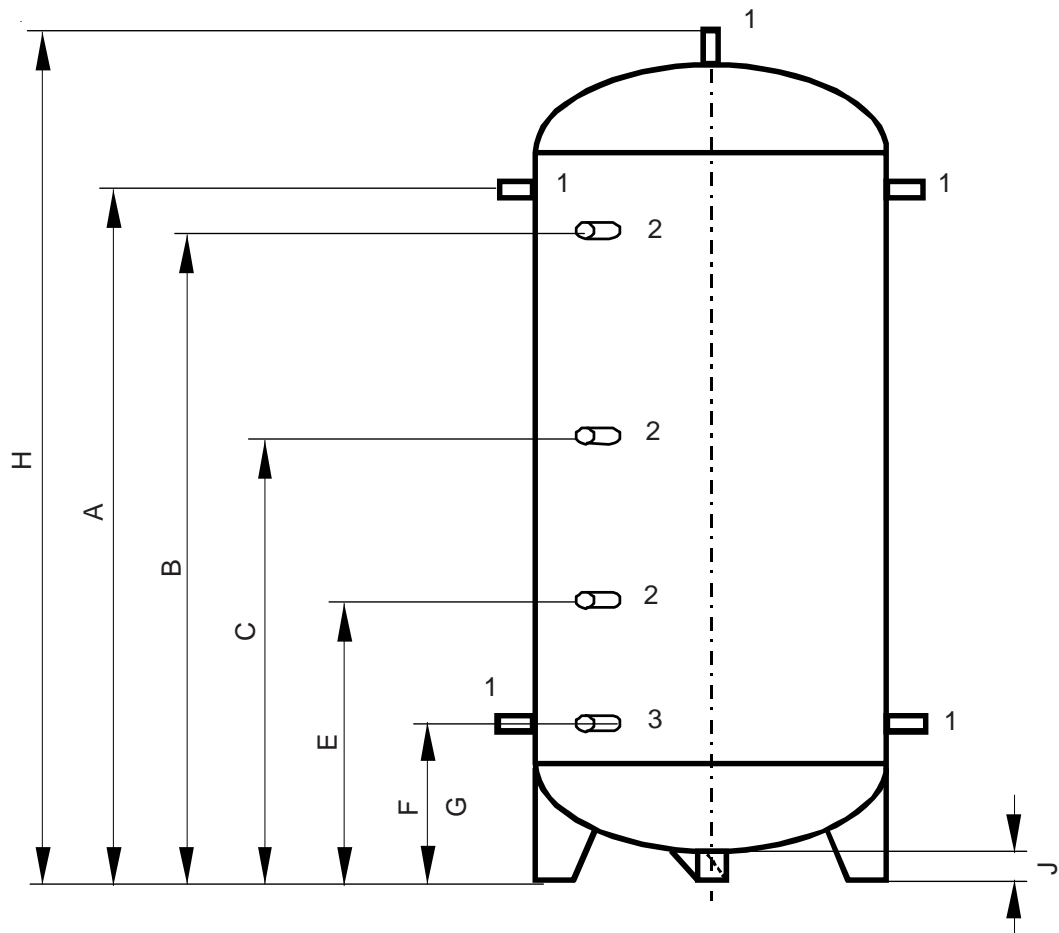
Der Pufferspeicher vergrößert wasserseitig das Anlagenvolumen und erhöht somit die Wirtschaftlichkeit und die Lebensdauer der Anlage.

Der Pufferspeicher PUB-K ist aus Qualitätsstahl S235 JRG2 gefertigt. Der Speicher ist außen mit einer speziellen Rostschutzgrundierung versehen.

Als Wärmedämmung kommen auf Wunsch Armaflexplatten, vollflächig mit dem Speicher verklebt zur Anwendung. Es kann zwischen 19 mm, 32 mm Dämmschichtdicke mit oder ohne 1 mm verzinktem Blechmantel gewählt werden.

Sonderanfertigungen wie zusätzliche Flansche, oder Flansche anstatt Muffen, Düsenrohre, Prallblenden oder sonstige Einbauten möglich.

Abmessungen



Armaflex-Kälteschutzisolierung auf Wunsch
Plattenmaterial dampfdicht verklebt mit / ohne 1mm verzinktem Blechmantel

| Typ | | PUB-K 300 | PUB-K 400 | PUB-K 500 | PUB-K 600 |
|--------------|----|--------------|--------------|--------------|--------------|
| Isolierdicke | mm | 19 | 19 | 19 | 19 |
| | mm | 32 | 32 | 32 | 32 |

Pufferspeicher für Kaltwasser

Abmessungen

| Pufferspeicher | Typ | PUB-K | PUB-K | PUB-K | PUB-K |
|-------------------------------|--------|--------|--------|--------|--------|
| Inhalt Kaltwasser | l | 300 | 400 | 500 | 600 |
| Max. Betriebsdruck | bar | 6 | 6 | 6 | 6 |
| Abmessungen | | | | | |
| Ø ohne Isolierung | d mm | 550 | 600 | 650 | 750 |
| Höhe | H mm | 1590 | 1770 | 1880 | 1685 |
| Kippmaß | mm | 1650 | 1820 | 1940 | 1750 |
| Gewicht | kg | 75 | 90 | 130 | 165 |
| Anschlüsse | | | | | |
| Vorlauf-/Rücklauf Heizung 1 | IG | 1 1/2" | 1 1/2" | 1 1/2" | 1 1/2" |
| Thermometer / Thermostat 2 | IG | 3/4" | 3/4" | 3/4" | 3/4" |
| Entleerung 3 | IG | 1/2" | 1/2" | 1/2" | 1/2" |
| Anschlusshöhen | | | | | |
| Vorlauf Heizung 1 | A mm | 1300 | 1470 | 1570 | 1350 |
| Thermometer oben 2 | B mm | 1100 | 1280 | 1380 | 1160 |
| Thermometer Mitte 2 | C mm | 780 | 870 | 930 | 830 |
| Thermometer unten 2 | E mm | 450 | 465 | 470 | 500 |
| Rücklauf Heizung / Entleerung | F=G mm | 260 | 275 | 280 | 310 |
| Bodenfreiheit | K mm | 75 | 75 | 75 | 75 |
| ENERGIE FÜR'S LEBEN | | | | | |
| Inhalt Kaltwasser | l | 800 | 1000 | 1500 | 2000 |
| Max. Betriebsdruck | bar | 6 | 6 | 6 | 6 |
| Abmessungen | | | | | |
| Durchmesser ohne Isolierung | d mm | 750 | 850 | 1000 | 1100 |
| Höhe | H mm | 1989 | 2067 | 2173 | 2407 |
| Kippmaß | mm | 2031 | 2118 | 2311 | 2478 |
| Gewicht | kg | 156 | 205 | 350 | 429 |
| Anschlüsse | | | | | |
| Vorlauf-/Rücklauf Heizung 1 | IG | 1 1/2" | 1 1/2" | 1 1/2" | 1 1/2" |
| Thermometer / Thermostat 2 | IG | 3/4" | 3/4" | 3/4" | 3/4" |
| Entleerung 3 | IG | 1/2" | 1/2" | 1/2" | 1/2" |
| Anschlusshöhen | | | | | |
| Vorlauf Heizung 1 | A mm | 1665 | 1711 | 1791 | 2006 |
| Thermometer oben 2 | B mm | 1475 | 1521 | 1601 | 1816 |
| Thermometer Mitte 2 | C mm | 952 | 1021 | 1036 | 1191 |
| Thermometer unten 2 | E mm | 490 | 521 | 471 | 566 |
| Rücklauf Heizung / Entleerung | F=G mm | 300 | 331 | 281 | 376 |
| Bodenfreiheit | J mm | 75 | 75 | 75 | 75 |
| Kranhaken | | - | - | 2 St. | 2 St. |

NAU GmbH

Umwelt- und Energietechnik
Naustr.1

85368 Moosburg-Pfrombach

Tel.: +49 (0) 87 62 / 92 – 0

Fax: +49 (0) 87 62 / 34 70

E-Mail: office@nau-gmbh.de

Internet: www.nau-gmbh.de

